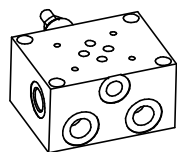


HYDRAULIC FEATURES

Max. Flow: 35 lt/min.
 Pres. set. 1: 10-70 bar
 Pres. set. 2: 20-220 bar
 Pres. set. 3: 80-300 bar

A-B-P-P2-T-T2 ports G 3/8"
 M port G 1/4"

Manifold mat.: zinc plate steel



00					
REV.	DATA REV.	DESCRIZIONE REVISIONE / REVISION DESCRIPTION			FIRMA / SIGN.
CODICE / CODE:		OGGETTO / OBJECT:		TAGLIA / SIZE:	TIPO / TYPE:
DC01828		BASE CETOP 3 C/VMP - BS030		.	BS030
COMMENTI / COMMENTS:				FOGLIO / SHEET:	SCALA / SCALE:
				1 di 1	1:2
DATA / DATE:		DISEGNATORE / DESIGNER:	CONTROLLORE / INSPECTOR:	FIRMA CONTROLLORE / SIGNATURE INSPECTOR:	
11/12/2015		Cristian Fontanesi	Fabio Marchesini		
MATERIALE / MATERIAL:		PESO / WEIGHT:	TOLL. GEN.:	SMUSSI / BEVELS:	RAGGI / RADIUS:
		0.0 kg	±0,1	0,2x45°	0,2
TRATTAMENTO / TREATMENT:					
PROF. TRATT. / DEPTH TREAT.:		DUREZZA / HARDNESS:			
RUGOSITA' / ROUGHNESS Ra (µ):					
_____ (_____)					
			 OLEODINAMICA MARCHESINI s.r.l. Via dell'Artigianato, 3/17 25080 MOLINETTO di MAZZANO (BS) - Italia		
La ditta si riserva ogni diritto di proprietà del disegno The company reserves all rights of ownership of the design					