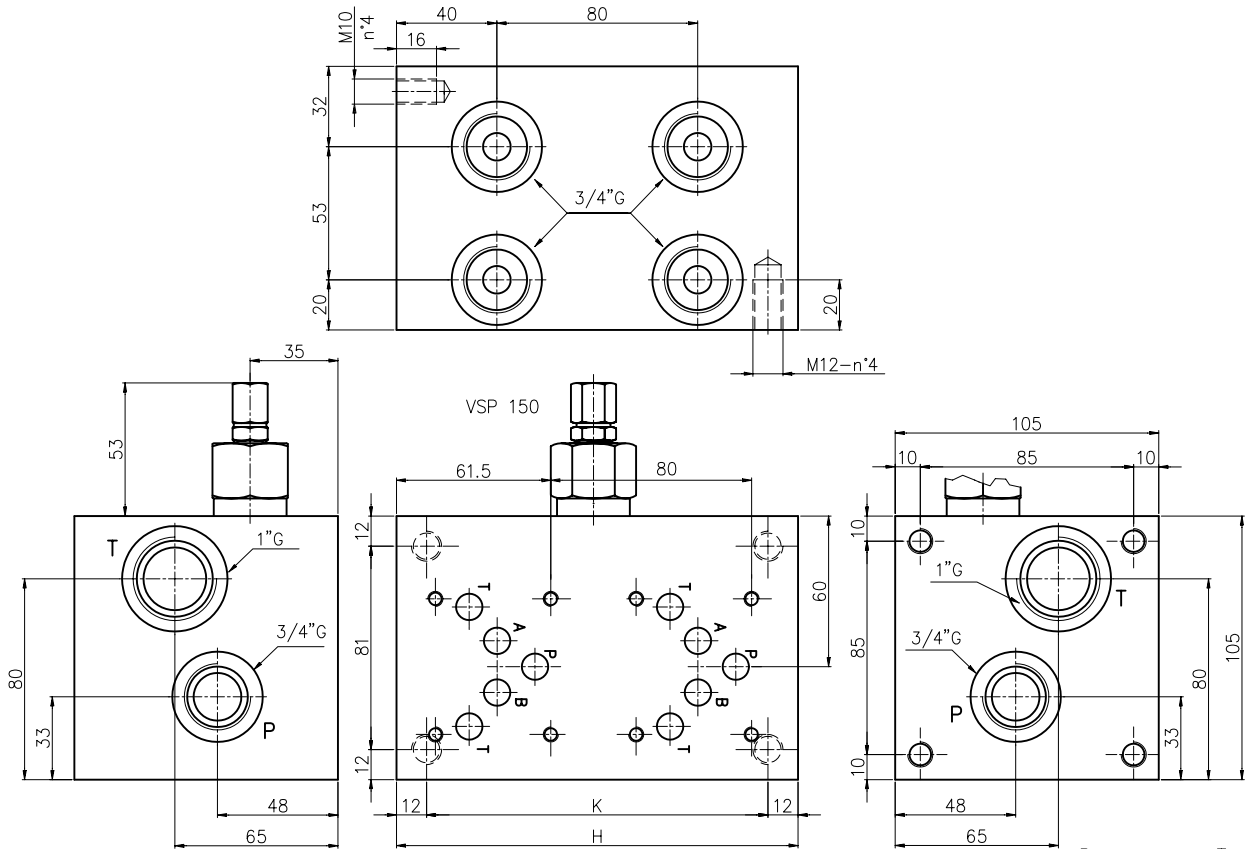


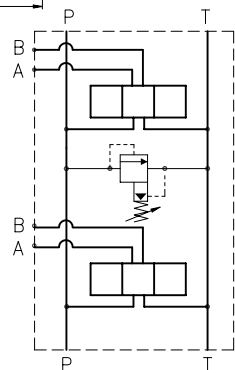
MONOBLOCK TYPE EM235/...
MONOBLOCK TYP EM235/...

Monoblock with side ports A-B-P = 3/4"G, T = 1"G.
 Version with double discharg, with/without pressure relief valve.(RV)
 Monoblock, seidl. Anschl. A-B = 3/4"G, P = 3/4"G, T = 1"G.
 Version mit doppeltem Ablauf, mit/ohne Druckbegrenzungsventil (DBV)



N° Elem.	H	K	(Kg)
2	160	136	12
3	240	216	18.5
4	320	296	25
5	400	376	31.5
6	480	456	38

Symbol
 parallel conn.
 parallel schalt.



Ordering code
 Bestell-Code

EUROFLUID
 Monoblock = M

double discharged
 mit doppeltem Ablauf = 23

CETOP 5

N° of elem. / Anzahl Elem. = 2-3-4-5-6

EM 23 5 / * * * F — Setting / Einstellung
 F = by key / Schlussverstellung

Spring type / Feder Type
 0 = 1.7-70 bar
 2 = 10-210 bar
 3 = 35-350 bar

X = with RV / mit DBV
 Z = prearranged for RV
 fuer DBV vorgebohrt
 Y = without RV / ohne DBV

NOTES : See page 52 for technical characteristics of RV
 BEMERKUNG : Siehe techn. Daten des DBV auf Seite 52

CETOP 5
NG 10