

# GRF41/61

## Передвижная заливочно-фильтрующая станция

■ GRF41/61 - заливочно-фильтрующая станция, разработана для залива или перекачки гидравлического масла из бочек в гидравлический бак или наоборот при чистке гидравлической системы.

■ В заливочной/фильтрующей станции используют стандартные фильтрующие элементы, которые широко применяются в технике, как гарантия высокой грязеемкости фильтра при небольшом перепаде давления, что подходит почти для любого случая при использовании станции

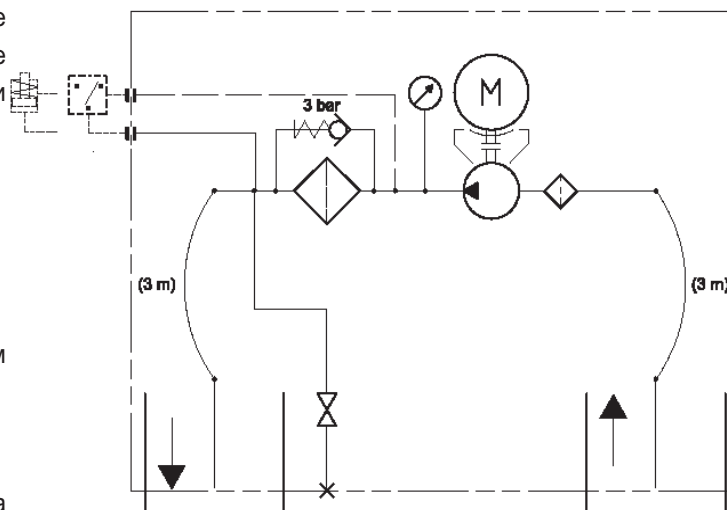
■ Небольшой размер и легкий вес делают GRF40/61 очень удобным при транспортировке и в использовании.

### Применение:

- Фильтрация масла в полностью заполненном гидравлическом баке
- Фильтрация масла вне гидравлического бака
- Фильтрация нового масла из цистерн в бочки или в бак
- Промывка труб или РВД в гидравлической системе

### Технические данные:

- Жидкости - Гидравлическое минеральное масло, водогликоль "HFC", синтетическое масло "HFD" (при условии использования уплотнения Viton)
- Максимальная температура жидкости 80°C
- Расход при:
  - 50Гц, 40 или 60 л/мин
  - 60Гц, 48 или 73 л/мин
- Вязкость жидкости: от 5 до 600 сСт
- Вязкость жидкости при постоянном использовании станции: 320 сСт
- Рабочее давление: 6 бар
- Всасывающий фильтр: 500 мкм
- Габариты: 1 x 0,6 x 0,64 м (без учета шлангов)
- Вес: 65 кг



Гидравлическая схема

### Устанавливаемый электрический двигатель:

- Однофазный, 230 В - 50 Гц, 0,75 кВт - 4 полюса
- Трехфазный, 380-420 В - 50 Гц, 0,75 кВт - 4 полюса
- 440-480 В - 60 Гц, 0,75 кВт - 4 полюса

■ Трехфазный двигатель лучше использовать для непрерывного процесса фильтрации масла вне гидравлической системы или при использовании специальной трубы, которая засасывает и сливает одновременно уже очищенное масло.

■ Заливочную станцию серии 61 с 60 Гц электродвигателем, мы рекомендуем использовать при кратковременном процессе фильтрации масла

### Flexible Hoses - ТАБ. "7"

- код - [1] исполнение без шлангов

Прямое подключение GRF устройства к гидравлической системе. Это исполнение доступно только с клапаном безопасности на насосе и с индикатором загрязнения.

(исполнение: [F] по ТАБ. "6" и [S] по ТАБ. "8")

- код - [2] - стандартное исполнение - с двумя шлангами и трубами на конце этих шлангов

- 1) Всасывающий шланг DN 25, длиной 3 метра с прикрепленной металлической трубой длиной 700 мм
- 2) Сливной шланг DN 20, длиной 3 метра с прикрепленной металлической трубой длиной 700 мм

- код - [3] исполнение со специальной трубой - сменными трубами

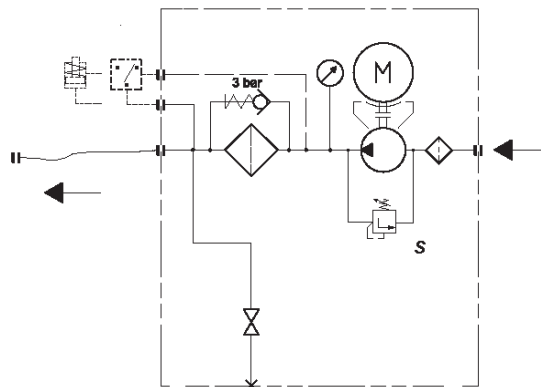
- 1) А всасывающий шланг DN 25, L=3 м, с подсоединением (папа) резьба 1" BSP
- 2) А сливной шланг DN 20, L=3 м, с подсоединением (папа) резьба 3/4" BSP
- 3) В всасывающая труба DN 25, L=700 мм, с подсоединением (мама) резьба 1" BSP
- 4) В сливная труба DN 20, L=700 мм, с подсоединением (мама) резьба 3/4" BSP
- 5) С Специальная передвижная труба из нержавеющей стали, L=1 м подсоединение всасывающей части (мама) резьба 1" BSP, сливной части (мама) резьба 3/4" BSP, которая вращается по своей оси

### Требуемые условия для использования специальной трубы

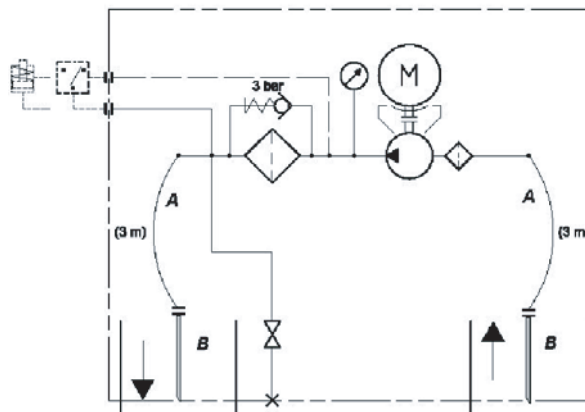
- А) Индикатор загрязнения в выносном блоке
- Б) максимальная вязкость масла 220 сСт
- В) минимальный уровень масла в баке от дна 500 мм

### Схема подсоединения

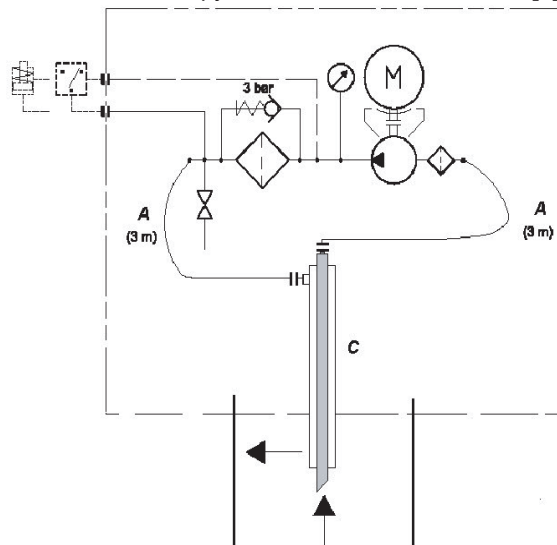
Без шлангов: ТАБ 7 Исполнение - [1]



Две трубы: ТАБ 7 Исполнение [2] - [3]



Специальная труба: ТАБ 7 Исполнение - [3]



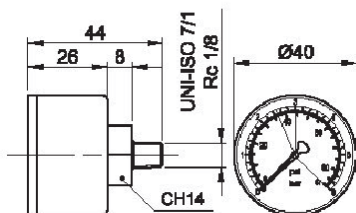
### Визуальный индикатор загрязнения

#### Манометр VR 25

Шкала 0 - 6 бар

Цвета манометра: Зеленый - Желтый - Красный  
Зеленый - Правильное рабочее давление  
Желтый - ситуация перед полным загрязнением фильтра  
Красный - Фильтр загрязнен, а перепускной клапан открыт.

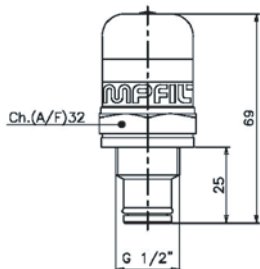
*Когда стрелка находится в красной зоне, то необходимо заменить фильтрующий элемент. Для этого выключить насос выключателем, который установлен на задней стенке тележки.*



### Визуальный индикатор загрязнения

#### Исполнение V6

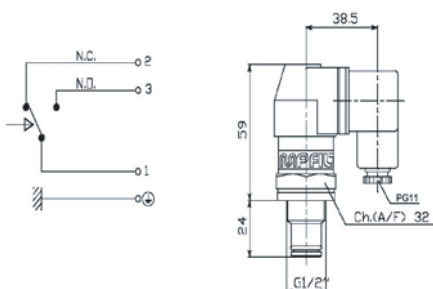
- Устанавливается на выносном блоке
- Индикатор загрязнения работает при перепаде давления в 2 бара



### Электрический индикатор загрязнения

#### Исполнение E6

- Устанавливается на выносном блоке
- Индикатор загрязнения работает при перепаде давления в 2 бара



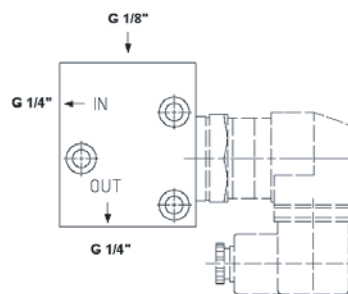
### Выносной блок

Выносной блок монтируется на станцию при условии использования индикаторов загрязнения типа V6 и E6.

Также может поставляться отдельный комплект. Примечание: в этот отдельный комплект не входят трубки и крепеж трубок.

Что входит в комплект:  
Алюминиевый блок  
Три крепежных болта  
Два уплотнения O-ring

Код заказа: 02027007



### Фильтрующие элементы

**Микроволокно:** Фильтрующий элемент с абсолютной фильтрацией  $\beta_{x@} > 1.000$

Код	<b>MR 250 4 A03 A</b>	3 мкм
“ “	<b>MR 250 4 A06 A</b>	6 мкм
“ “	<b>MR 250 4 A10 A</b>	10 мкм
“ “	<b>MR 250 4 A16 A</b>	10 мкм
“ “	<b>MR 250 4 A25 A</b>	25 мкм

Сетка из нержавеющей стали:  
номинальная толщина фильтрации 25 мкм

Код. **MR 250 4 M25 A** 25 мкм

### Жидкости “HFC”

Для жидкостей HFC используются фильтрующие элементы с буквой W в конце обозначения

Микроволокно: Фильтрующий элемент с абсолютной фильтрацией 10 мкм x HFC

Код **MR 250 4 A10 W** 10 мкм

<b>ТАБ. 1</b>	<b>1</b>	<b>2</b>	<b>3</b>	<b>4</b>	<b>5</b>	<b>6</b>	<b>7</b>	<b>8</b>	<b>9</b>
	<b>GRF</b>	<b>041</b>	<b>A</b>	<b>A10</b>	<b>M</b>	<b>M</b>	<b>2</b>	<b>0</b>	<b>P01</b>

**ТАБ. 1 Серия**

**GRF** Передвижная заливочно-фильтрующая станция

**ТАБ. 2 Типоразмер**

**041** 40 л/мин  
**061** 60 л/мин

**ТАБ. 3 Уплотнения**

**A** Buna N (минеральные масла)  
**V** Viton (синтетические масла)

**ТАБ. 4 Фильтрация**

**000** Без фильтрующего элемента  
**A03** 3 мкм абсолютная фильтрация  
**A06** 6 мкм абсолютная фильтрация  
**A10** 10 мкм абсолютная фильтрация  
**A16** 16 мкм абсолютная фильтрация  
**A25** 25 мкм абсолютная фильтрация  
**M25** 25 мкм металлическая сетка

**ТАБ. 5 Электрический двигатель**

**M** 220 В-50 Гц Однофазный  
**T** 380-420 В-50 Гц Трехфазный  
440-480 В-60 Гц Трехфазный  
**X** Специальное исполнение

**ТАБ. 6 Индикатор загрязнения**

**M** Стандартный манометр  
**F** Электрический с блокировкой мотора  
**V** Визуальный индикатор

**ТАБ. 7 Подсоединение**

**1** Без шлангов  
**2** Со стандартными шлангами  
**3** Со специальной трубой

**ТАБ. 8 Дополнительные опции**

**0** Стандартная  
**S** Клапан безопасности (только для GRF 41)

**ТАБ. 9 Исполнения**

**P01** Стандартное MP filtri  
**Pxx** По желанию заказчика