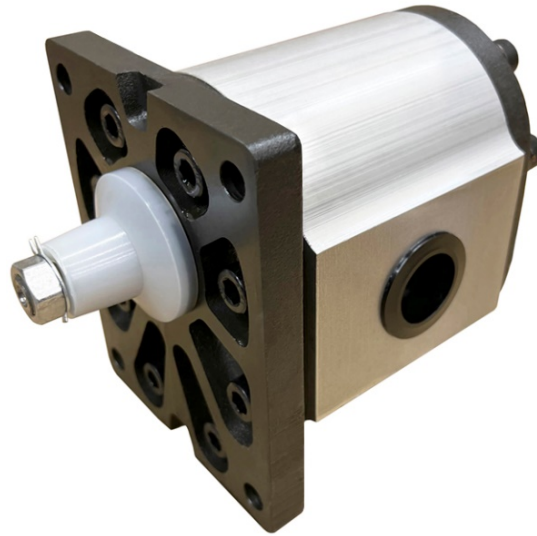




Шестеренные насосы 3PF



Совместимость с жидкостями	Минеральные масла (DIN 51524)		
Допустимое давление на всасывании	0,7 ÷ 3 бар (абсолютное)		
Рекомендуемая скорость в линии всасывания	0,5 ÷ 1,5 м/с		
Рекомендуемая скорость в линии нагнетания	2,0 ÷ 6,0 м/с		
Температура масла	-10°C ÷ +80°C		
Вязкость масла	20 ÷ 120 сСт		
Объемный КПД	~ 0,92		
Механический КПД	~ 0,85		
Направление вращения	Правое (по часовой стрелке)		
Фильтрация масла	Давление	<200 бар	>200 бар
	Класс загрязнения по NAS 1638	10	9
	Класс загрязнения по ISO 4406	19/16	18/15
	Требования к сливному фильтру	Микроволокно 25 µm	Микроволокно 10 µm

Расчет подачи, момента и мощности

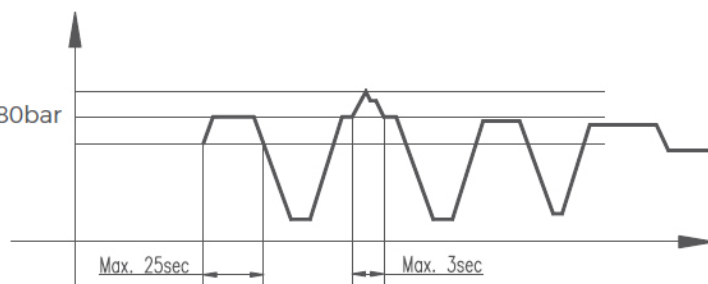
Displacement	Flow	Pressure	Speed	Power	Torque	Volumetric efficiency	Mechanical efficiency	Total Efficiency
(cm ³ /r)	(l/min)	(bar)	(r/min)	(kw)	(N.m)	92%	85%	80%
V	Q	p	n	P	M	η _v	η _m	η _t

$$Q = V \cdot n \cdot \eta_v \cdot 10^3$$

$$M = p \cdot V / 62.83 \cdot \eta_m$$

$$P = p \cdot V \cdot n / 600 \cdot 1000 \cdot \eta_t$$

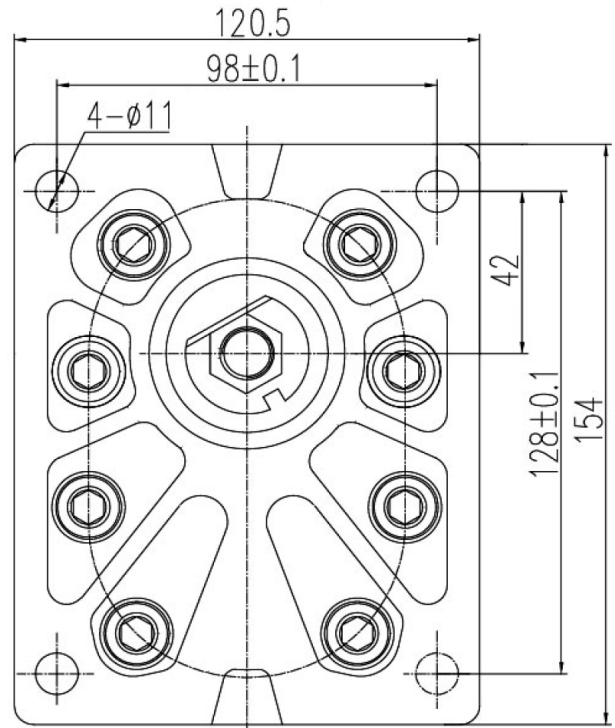
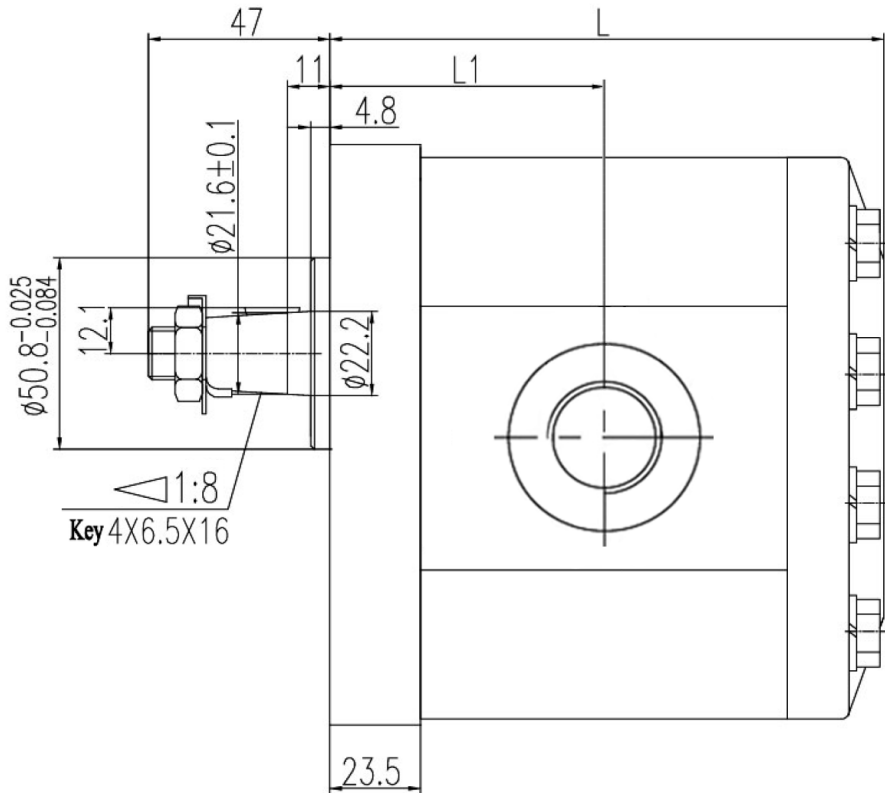
Peak: 300bar
Intermittent: 280bar
Rated: 250bar



Основные характеристики

Код насоса	Рабочий объем, см.куб/об	Давление, бар			Частота вращения, об/мин		Подача, л/мин (при 1500 об/мин)
		Постоянное	Временное (<25 сек)	Пиковое (<3 сек)	Минимум	Максимум	
3PF22L00Z95	22,0	250	280	300	400	3000	30,7
3PF26L00Z95	26,0						36,3
3PF34L00Z95	34,0						47,5
3PF39L00Z95	39,0						54,5
3PF43L00Z95	43,0						60,0
3PF51L11Z95	51,0	200	210	230	400	2800	71,2
3PF60L11Z95	60,0						83,8
3PF70L11Z95	70,0						97,8
3PF78L60Z95	78,0						108,9
3PF89L60Z95	89,0						124,3
3PF89L60Z95	89,0	180	190	200	2000		124,3

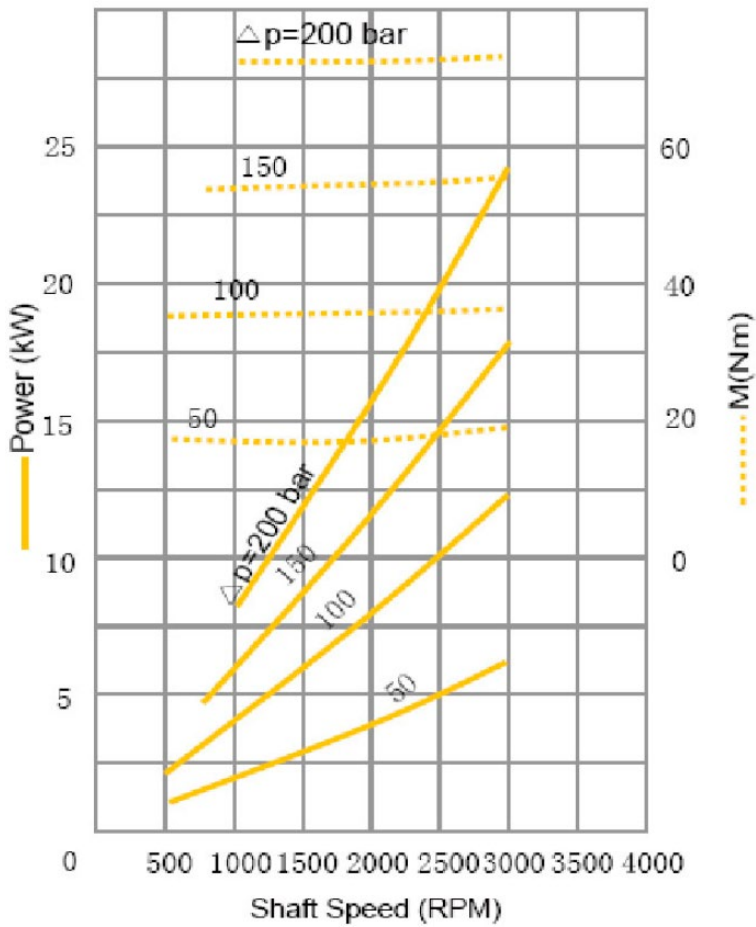
Размеры и масса



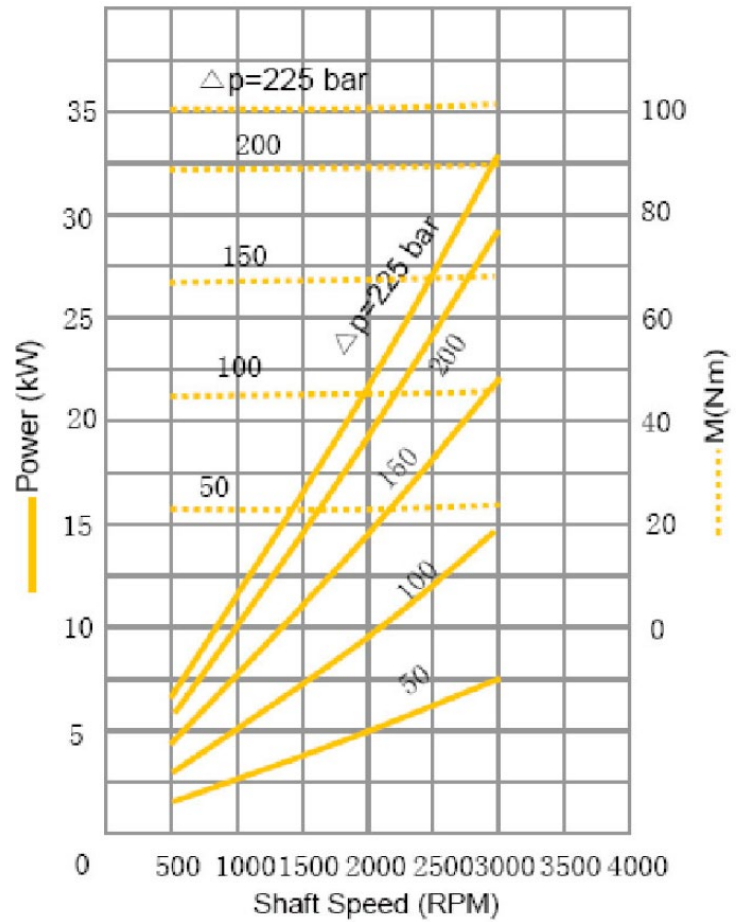
Код насоса	Всасывание, резьба	Нагнетание, резьба	L, мм	L1, мм	Масса, кг
3PF22L00Z95	G 1"	G 1"	128,5	65,5	8,010
3PF26L00Z95			131,5	67,0	8,135
3PF34L00Z95			137,0	69,8	8,440
3PF39L00Z95			141,0	71,8	8,645
3PF43L00Z95			143,5	73,0	8,780
3PF51L11Z95			G 1.1/4"	G 1.1/4"	149,5
3PF60L11Z95	156,0	79,3			9,335
3PF70L11Z95	163,0	82,8			9,720
3PF78L60Z95	G 1.1/2"	G 1.1/4"	171,7	83,2	9,935
3PF89L60Z95			179,7	87,7	10,335

Мощность и момент

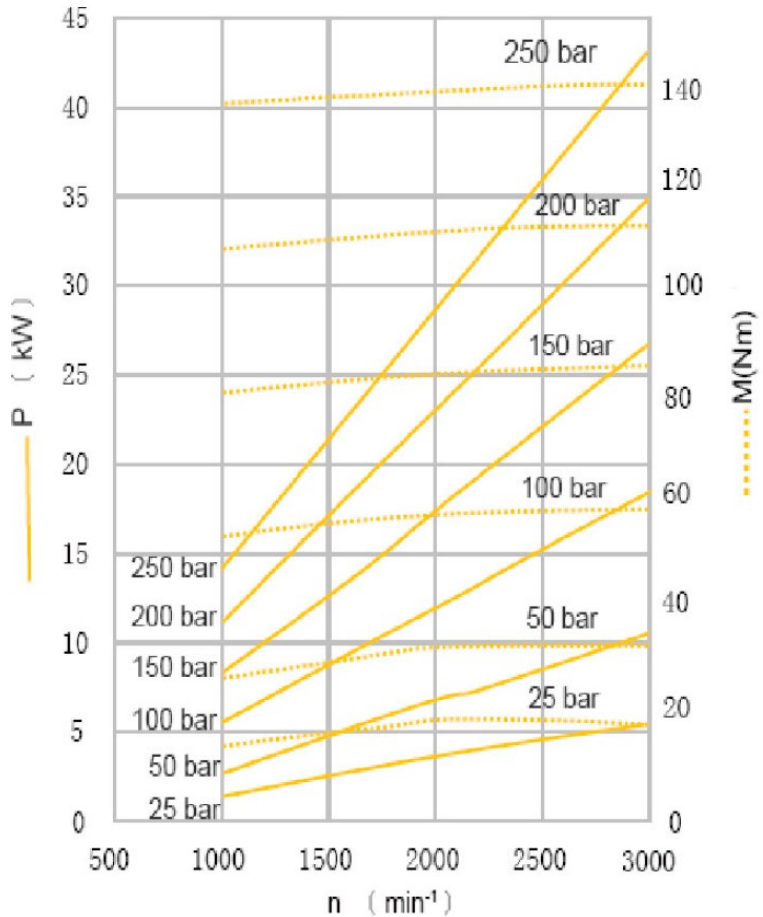
3PF22L00Z95



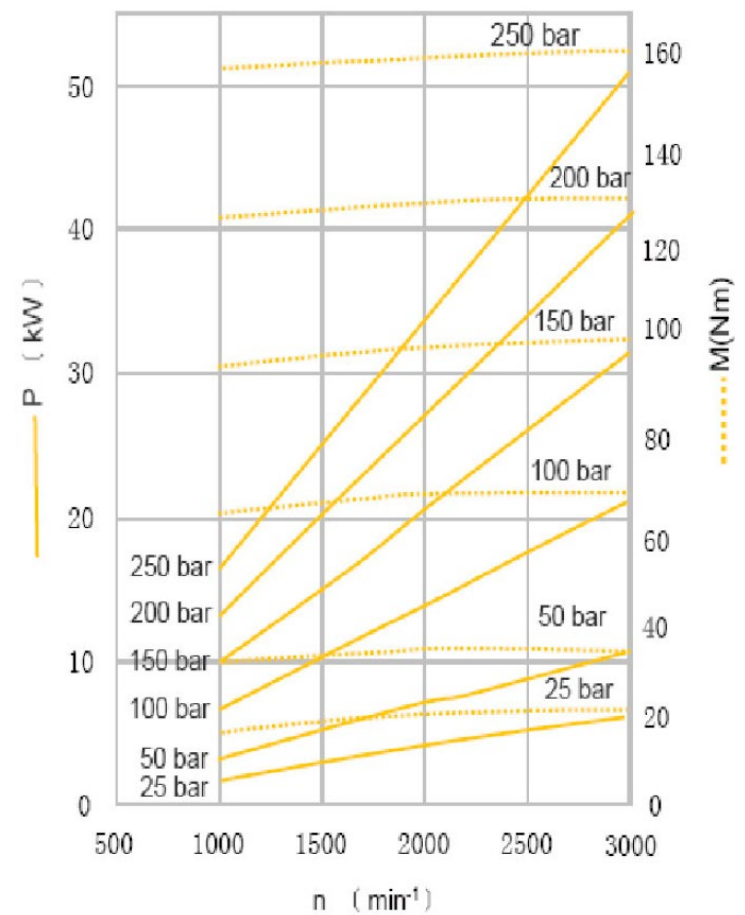
3PF26L00Z95

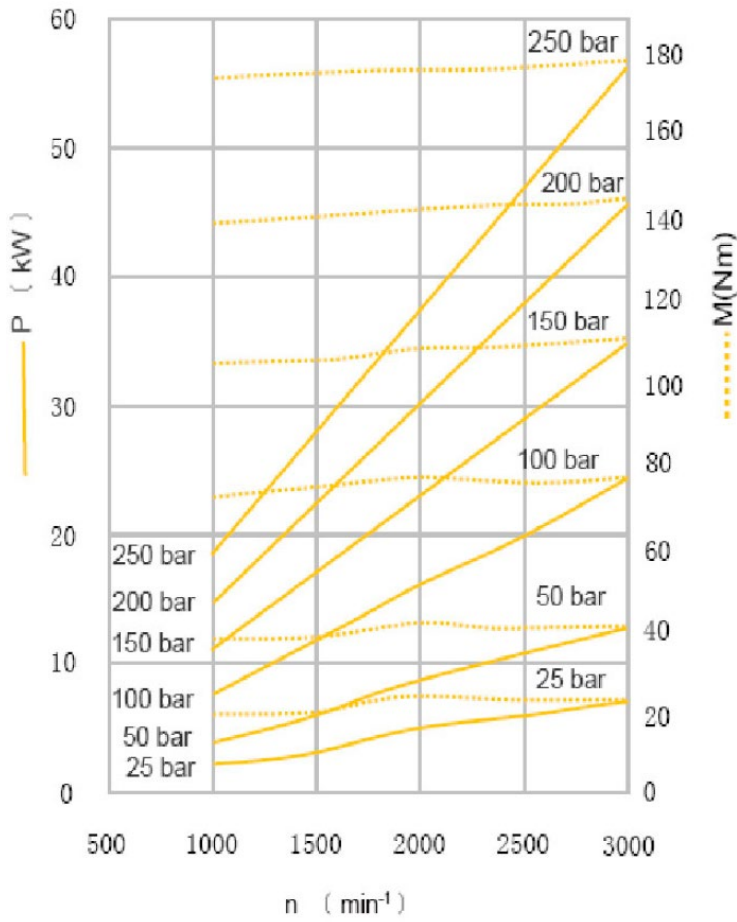
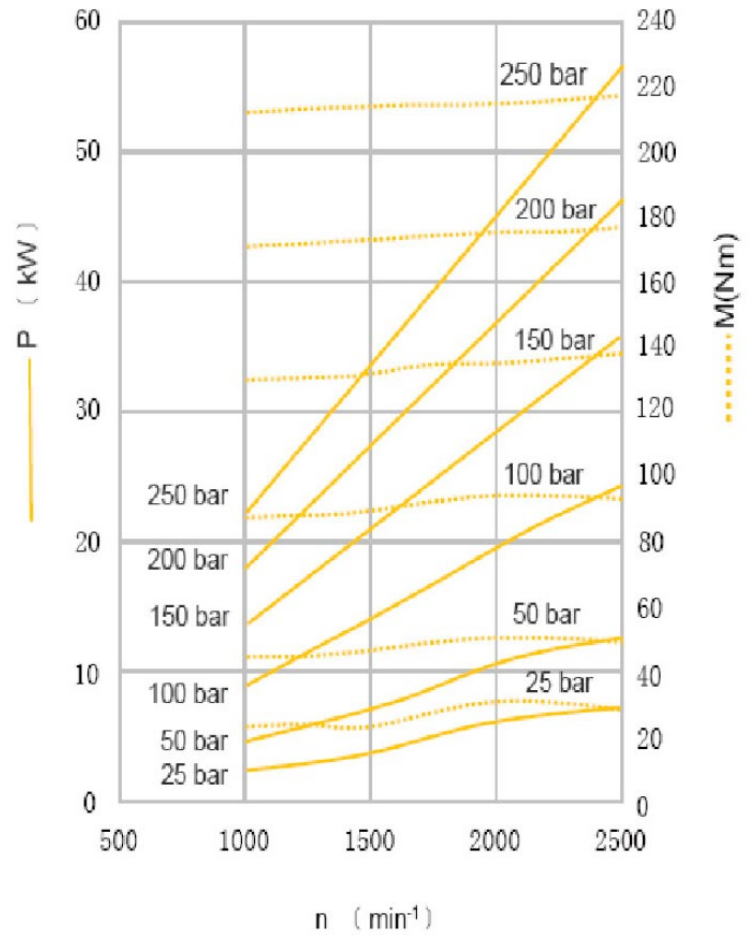
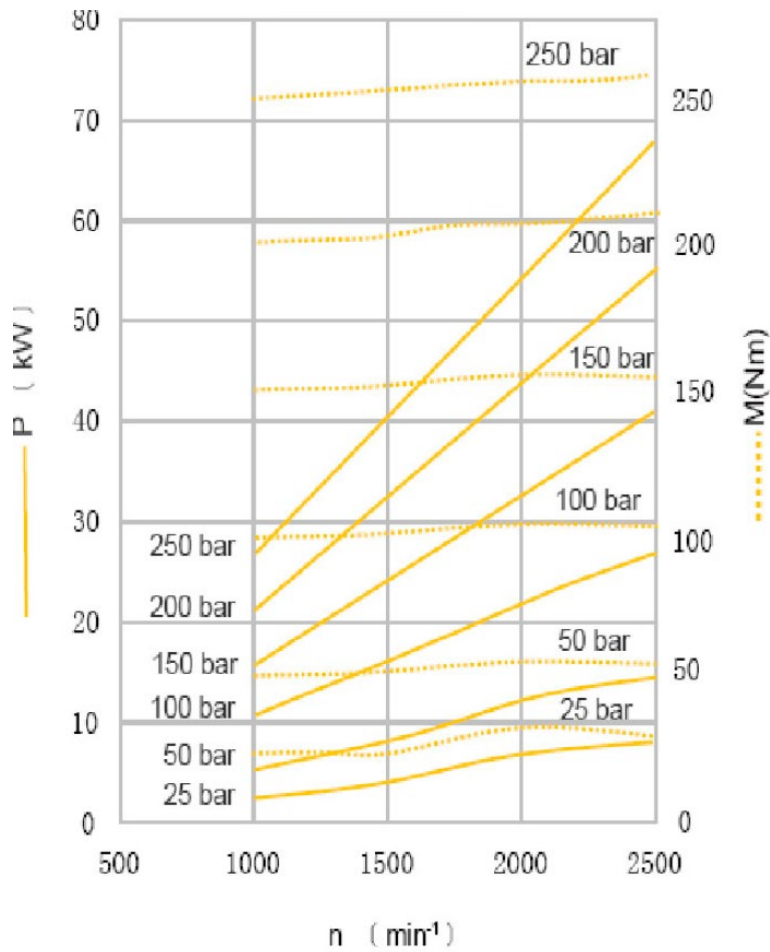
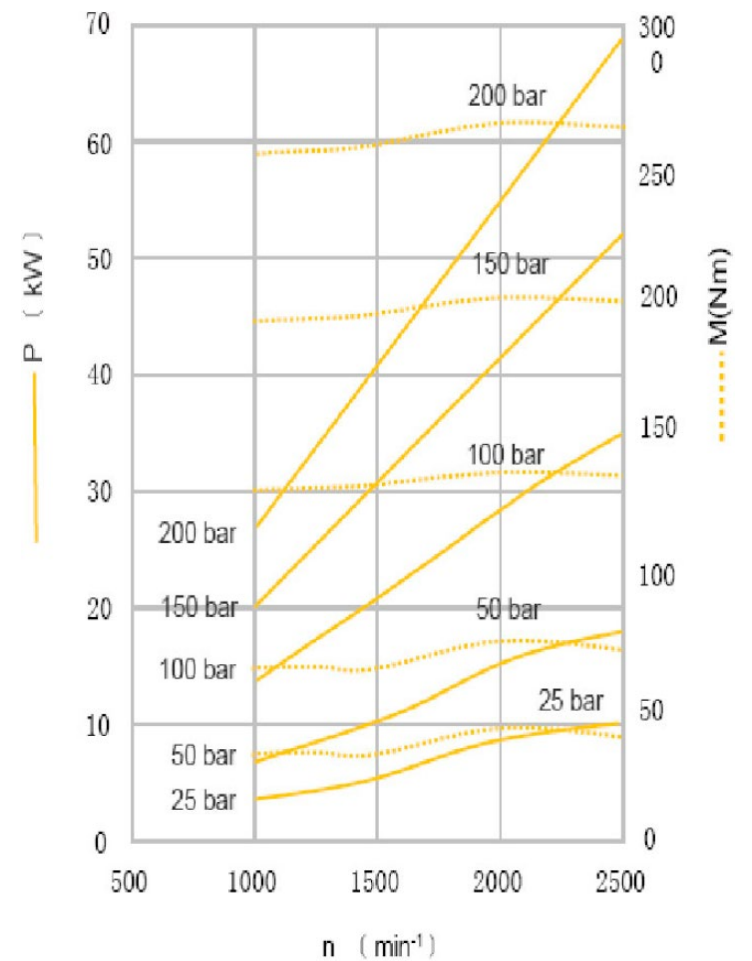


3PF34L00Z95

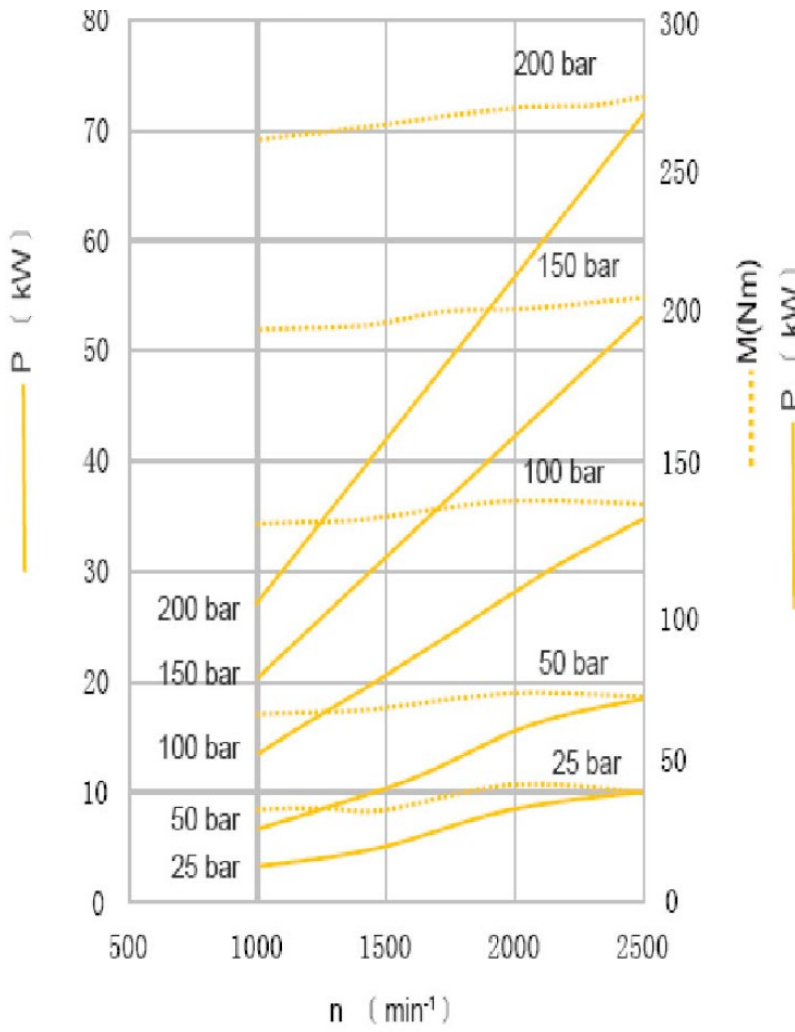


3PF39L00Z95



3PF43L00Z95**3PF51L11Z95****3PF60L11Z95****3PF70L11Z95**

3PF78L60Z95



3PF89L60Z95

