

## Гидрораспределители золотниковые РЗ-6

РЗ-6 - гидрораспределители золотниковые, с условным проходным сечением Дуб, модульно-стыкового монтажа.

Базовые технические параметры:

Параметр	Значение
Типоразмер (усл. проход), мм	6
Максимальный расход, л/мин	60
Максимальное рабочее давление, МПа	для портов Р, А и В = 31,5 для порта Т = 16
Масса, кг	одномагнитный = 1,6 двухмагнитный = 2,2
Материал корпуса	высокопрочный литейный чугун с фосфатированной поверхностью

Гидрораспределители состоят из корпуса, золотника и электромагнитных приводов.

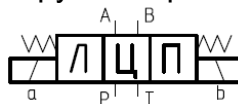
Золотник может иметь 2 или 3 рабочих положения, количество которых определяется выбранным исполнением и типом золотника.

Рабочие положения золотника маркируются тремя символами:

Ц - центральное,

Л – левое,

П – правое



3 - позиционные распределители всегда имеют два электромагнита и пружинный возврат золотника в нейтральное (центральное) положение Ц.

2- позиционные распределители могут быть собраны с использованием как 2-позиционного золотника, так и 3-позиционного. Во втором случае нейтральное и рабочее положения определяются выбранной конфигурацией, а 3-е положение не используется и недоступно. 2-позиционные распределители с пружинным возвратом всегда имеют один электромагнит. 2-позиционные распределители с фиксацией положения золотника имеют два электромагнита.

Для 2-позиционного распределителя, в котором используются два крайних рабочих положения Л и П, нейтральным может быть любое из них.

Для 2-позиционного распределителя, в котором используется центральное положение Ц и одно из крайних, Л или П, нейтральным может быть только положение Ц. (конфигурация, в котором положение Ц становится рабочим, а нейтральное – Л или П, доступно только по специальному заказу).

**Код заказа гидрораспределителя (пример):**

<b>РЗ-6</b>	-	<b>Ц 1</b>	-	<b>Г24</b>	-	<b>С</b>
1		2	3	4		5

1. - Тип гидрораспределителя.
2. - Конфигурация гидрораспределителя по рабочим положениям золотника.
3. - Конфигурация золотника по распределению рабочей жидкости по каналам.
4. - Тип и напряжение питания электромагнита(ов).
5. - Наличие и тип электрических коннекторов.

Подробную расшифровку см. далее.

### 1. Тип гидрораспределителя:

**РЗ-6** = Гидрораспределитель золотниковый, с проходным сечением Дуб, модульно-стыкового монтажа.

### 2. Конфигурация гидрораспределителя по рабочим положениям золотника.

Конфигурация гидрораспределителя по рабочим положениям золотника обозначается теми буквами рабочих положений. Стандартные варианты конфигурации по рабочим положениям: Ц, ЦЛ, ЦП, ЛП, ПЛ, Ф.

**Ц** = 3 рабочих положения, пружинный возврат в положение Ц.

**ЦЛ** = 2 рабочих положения, пружинный возврат в положение Ц.

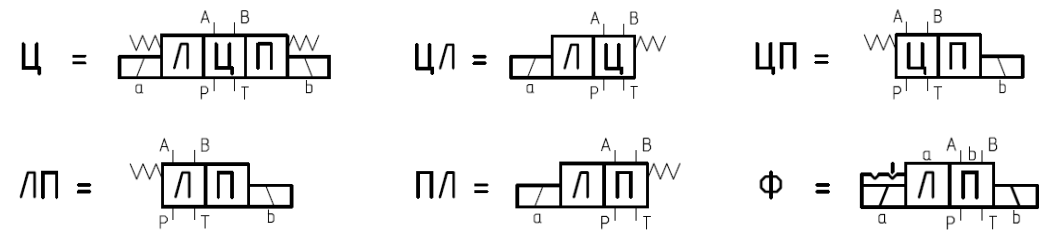
**ЦП** = 2 рабочих положения, пружинный возврат в положение Ц.

**ЛП** = 2 рабочих положения, пружинный возврат в положение Л.

**ПЛ** = 2 рабочих положения, пружинный возврат в положение П.

**Ф** = 2 рабочих положения (могут использоваться только Л и П), золотник с фиксацией в рабочем положении.

Гидравлические схемы конфигураций распределителей по рабочим положениям:



### 3. Конфигурация золотника по распределению рабочей жидкости по каналам.

Золотники, совместимые с конфигурациями ЛП, ПЛ и Ф:

Код золотника	Схема	Промежуточные положения
0/2		
1/2		
2/2		

Золотники, совместимые с конфигурациями Ц, ЦЛ и ЦП:

Код золотника	Схема	Промежуточные положения
0		
1		
3		
4		
5		

Код золотника	Схема	Промежуточные положения
6		
7		
8		
19		
58		

\* По запросу могут быть поставлены распределители с другими конфигурациями по положениям и схемам золотников.

#### 4. Напряжение и род тока питания электромагнита.

**Г12** = питание 12В постоянного тока

**Г24** = питание 24В постоянного тока

**В110** = питание 110В переменного тока

**В220** = питание 220В переменного тока

\* По запросу могут быть поставлены распределители с другим напряжением питания электромагнитов.

#### 5. Наличие и тип электрического коннектора.

« » = при отсутствии символа – поставка без коннектора, разъем стандарта DIN43650

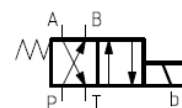
**Ч** = черный пластиковый коннектор стандарта DIN43650

**С** = прозрачный коннектор стандарта DIN43650 со светодиодом

#### Примеры кодов заказа гидрораспределителей:

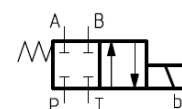
##### **РЗ-6-ЛП1/2-Г24**

Гидрораспределитель с одним электромагнитом, два рабочих положения, без электрического коннектора, с катушкой постоянного тока 24В.



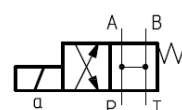
##### **РЗ-6-ЦП1-Г24-С**

Гидрораспределитель с одним электромагнитом, два рабочих положения, с прозрачным электрическим коннектором со светодиодом, с катушкой постоянного тока 24В.



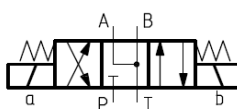
##### **РЗ-6-ЦЛ0-Г24-С**

Гидрораспределитель с одним электромагнитом, два рабочих положения, с прозрачным электрическим коннектором со светодиодом, с катушкой постоянного тока 24В.



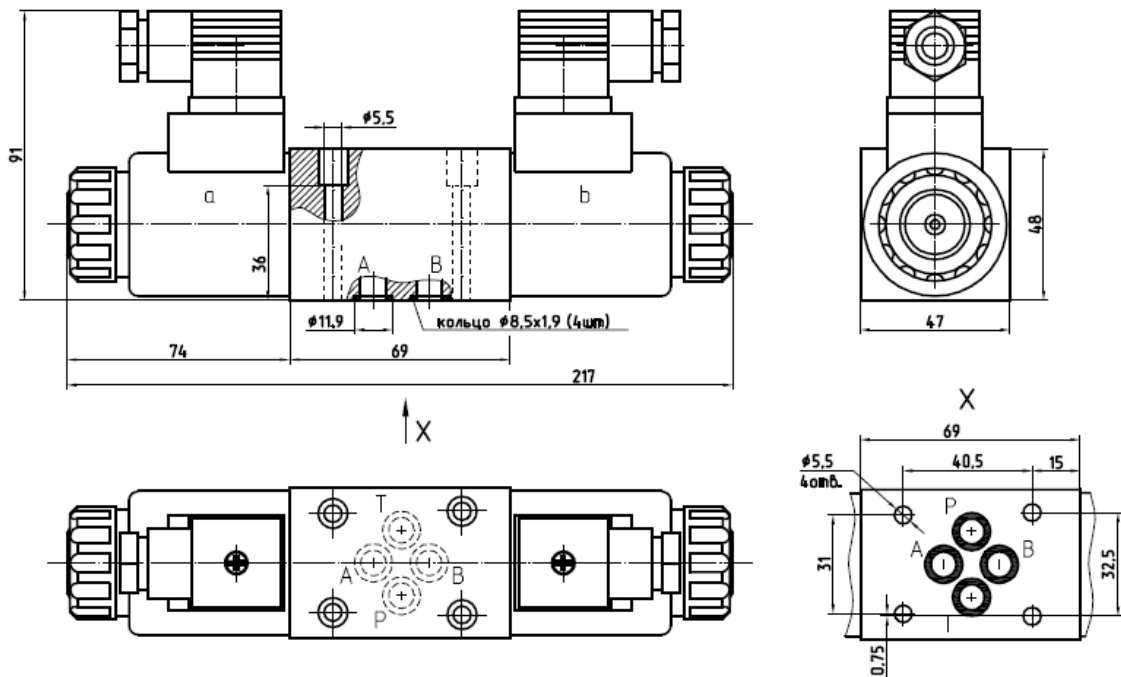
##### **РЗ-6-ЦЗ-В220-С**

Гидрораспределитель с двумя электромагнитами, три рабочих положения, с прозрачными электрическими коннекторами со светодиодом, с катушками переменного тока 220В.



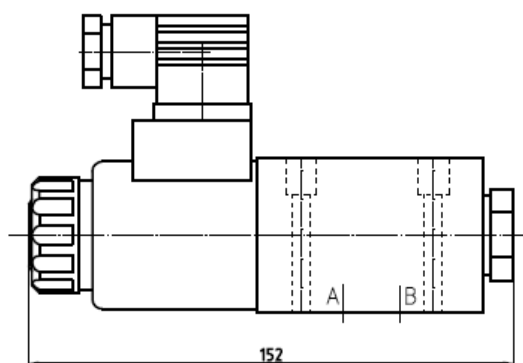
## Габаритные и присоединительные размеры

### Распределители с двумя электромагнитами (исполнения Ц и Ф)

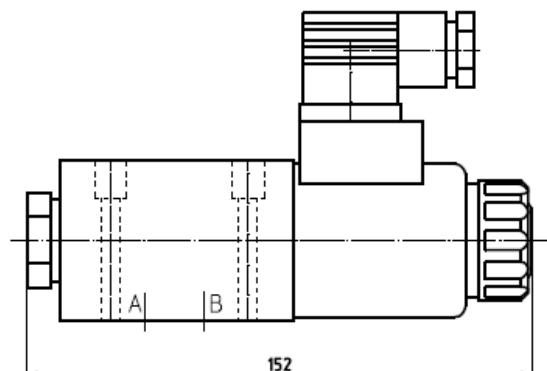


### Распределители с одним электромагнитом

Исполнения ПЛ и ЦЛ



Исполнения ЛП, ЦП



Крепление распределителя: 4 винта с цилиндрической головкой, с внутренним шестигранником ГОСТ 11738 (DIN-912). Номинальный момент затяжки винтов: 8,9 Н\*м.

### Конфигурация монтажной платы

