

Серия STR

Расход до 900 л/мин

STR (Материалы)

1 – Соединительная деталь: Нейлон

2 – Опорная труба: Сталь с гальваническим покрытием

3 – Заглушка: Нейлон

4 – Клапан: Нейлон-Сталь

Фильтрация

- M60 – 60 микрон
- M90 – 90 микрон
- M250 – 250 микрон

Перепускной клапан

- Давление открытия – 30 кПа ± 10%

Температура

- От -25°C до +110°C

Течение жидкости снаружи - внутрь

Совместимость с жидкостями

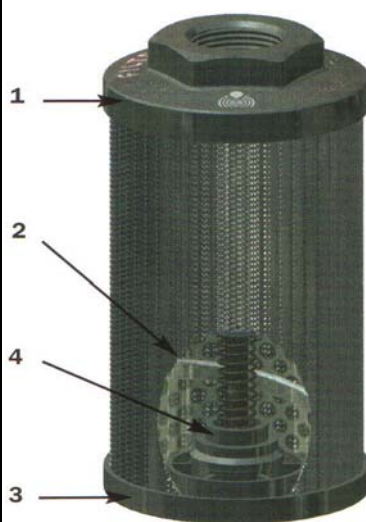
- По ISO 2943; подходит для минеральных масел (типа HH-HL-NM-HR-HV-HG по ISO 6743/4) и синтетические жидкости (типа HS-HFDR-HFDU по ISO 6743/4).

- Для эмульсии на водяной основе (типа HFAE-HFAS по ISO 6743/4) для других, неуказанных жидкостей, пожалуйста, проконсультируйтесь с вашим поставщиком.

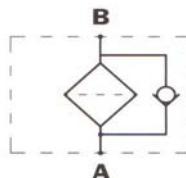
Перепад давления Δp на теле фильтра

Кривая показывает график использования минерального масла вязкостью 30 мм²/с (сСт) по ISO 3968.

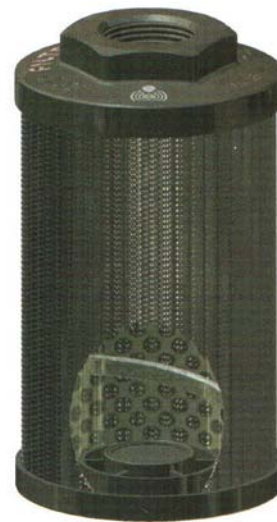
STR с клапаном



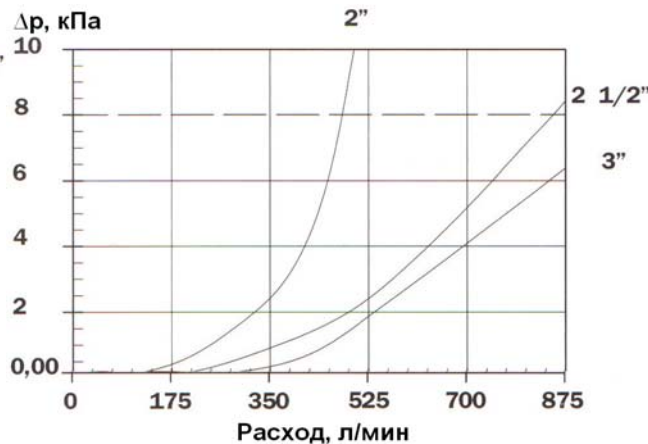
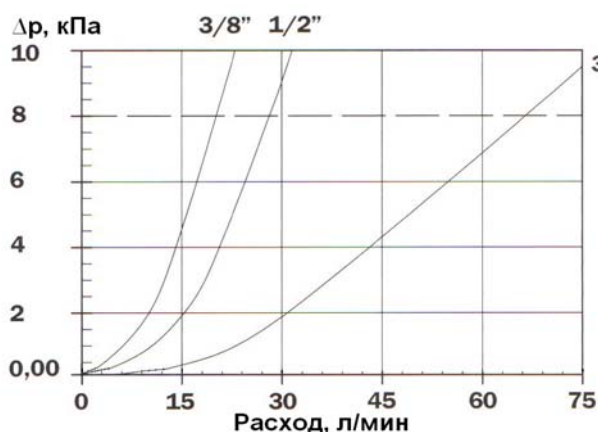
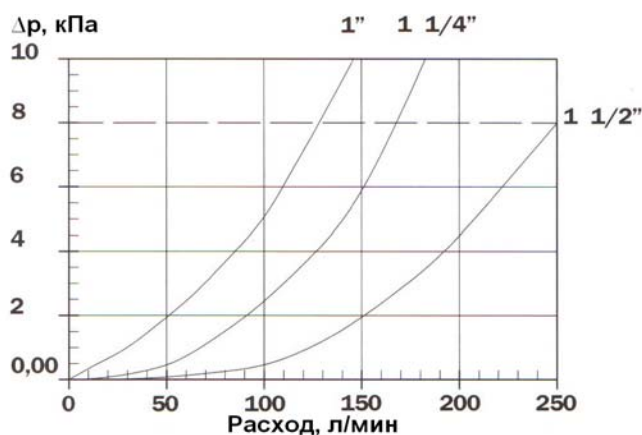
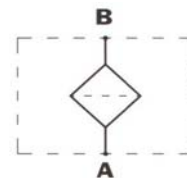
Тип В



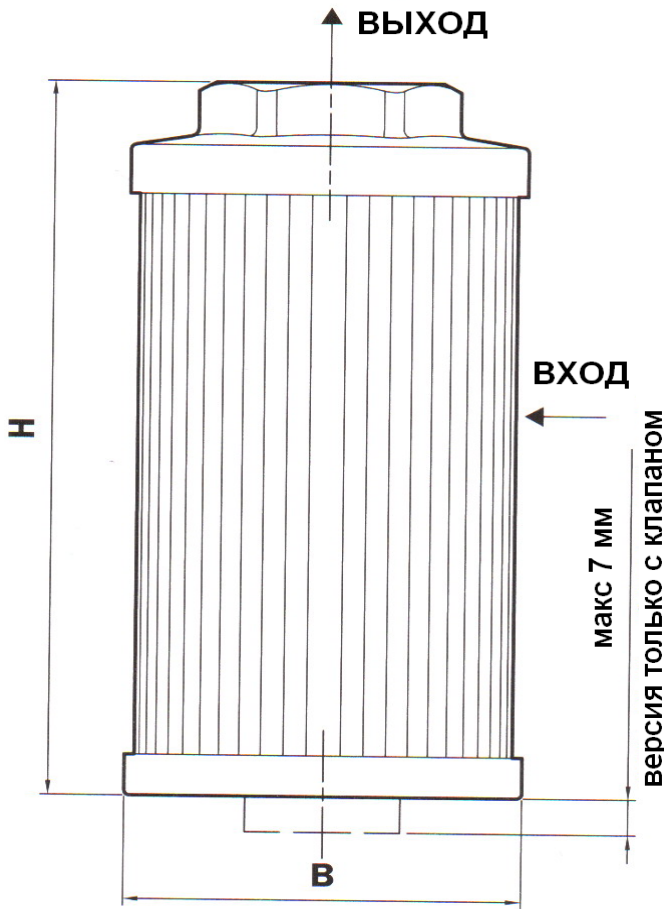
STR без клапана



Тип S

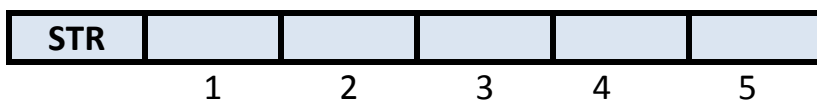


| Размер | A | B (мм) | H (мм) | A/F (мм) | Вес (кг) | Расход (л/мин) |
|----------|------------|-----------|-----------|-------------|-------------|-------------------|
| | | | | | | |
| 045-1 G1 | G 3/8" | | | | 0,15 | 20 |
| 045-1 G2 | 3/8" NPT | | | | 0,15 | 20 |
| 045-2 G1 | G 1/2" | 46 | 105 | | 0,19 | 29 |
| 045-2 G2 | 1/2" NPT | | | | 0,19 | 29 |
| 050-1 G1 | G 3/8" | | | 30 | 0,11 | 20 |
| 050-1 G2 | 3/8" NPT | | | | 0,11 | 20 |
| 050-2 G1 | G 1/2" | 52 | 79 | | 0,11 | 29 |
| 050-2 G2 | 1/2" NPT | | | | 0,11 | 29 |
| 065-1 G1 | G 1/2" | | | | 0,19 | 29 |
| 065-1 G2 | 1/2" NPT | | | | 0,19 | 29 |
| 065-2 G1 | G 3/4" | | 110 | | 0,22 | 66 |
| 065-2 G2 | 3/4" NPT | | | | 0,22 | 66 |
| 065-3 G1 | G 3/4" | 65 | | | 0,24 | 66 |
| 065-3 G2 | 3/4" NPT | | | | 0,24 | 66 |
| 065-4 G1 | G 1" | | 144 | | 0,22 | 125 |
| 065-4 G2 | 1" NPT | | | | 0,22 | 125 |
| 070-1 G1 | G 1/2" | | | 41 | 0,18 | 29 |
| 070-1 G2 | 1/2" NPT | | | | 0,18 | 29 |
| 070-2 G1 | G 3/4" | | 95 | | 0,17 | 66 |
| 070-2 G2 | 3/4" NPT | | | | 0,17 | 66 |
| 070-3 G1 | G 3/4" | 70 | | | 0,22 | 66 |
| 070-3 G2 | 3/4" NPT | | | | 0,22 | 66 |
| 070-4 G1 | G 1" | | 141 | | 0,24 | 125 |
| 070-4 G2 | 1" NPT | | | | 0,24 | 125 |
| 086-1 G1 | G 1 1/2" | | | | 0,33 | 250 |
| 086-1 G2 | 1 1/2" NPT | | | | 0,33 | 250 |
| 086-2 G1 | G 2" | | 143 | | 0,3 | 510 |
| 086-2 G2 | 2" NPT | | | | 0,3 | 510 |
| 086-3 G1 | G 1 1/2" | | | | 0,43 | 250 |
| 086-3 G2 | 1 1/2" NPT | | | | 0,43 | 250 |
| 086-4 G1 | G 2" | 86 | 201 | | 0,4 | 510 |
| 086-4 G2 | 2" NPT | | | | 0,4 | 510 |
| 086-5 G1 | G 1 1/2" | | | | 0,53 | 250 |
| 086-5 G2 | 1 1/2" NPT | | | | 0,53 | 250 |
| 086-6 G1 | G 2" | | 261 | | 0,5 | 510 |
| 086-6 G2 | 2" NPT | | | | 0,5 | 510 |
| 100-1 G1 | G 1 1/4" | | | | 0,47 | 165 |
| 100-1 G2 | 1 1/4" NPT | | 137 | | 0,47 | 165 |
| 100-2 G1 | G 1 1/4" | | | 69 | 0,58 | 165 |
| 100-2 G2 | 1 1/4" NPT | | | | 0,58 | 165 |
| 100-3 G1 | G 1 1/2" | | | | 0,55 | 250 |
| 100-3 G2 | 1 1/2" NPT | 99 | 227 | | 0,55 | 250 |
| 100-4 G1 | G 2" | | | | 0,51 | 510 |
| 100-4 G2 | 2" NPT | | | | 0,51 | 510 |
| 100-5 G1 | G 1 1/2" | | | | 0,43 | 250 |
| 100-5 G2 | 1 1/2" NPT | | 137 | | 0,43 | 250 |
| 140-1 G1 | G 1 1/2" | | | | 0,7 | 250 |
| 140-1 G2 | 1 1/2" NPT | | | | 0,7 | 250 |
| 140-2 G1 | G 2" | | 160 | | 0,68 | 510 |
| 140-2 G2 | 2" NPT | | | | 0,68 | 510 |
| 140-3 G1 | G 2" | | | | 0,94 | 510 |
| 140-3 G2 | 2" NPT | | 262 | | 0,94 | 510 |
| 140-4 G1 | G 2 1/2" | 130 | | | 1,1 | 868 |
| 140-4 G2 | 2 1/2" NPT | | | | 1,1 | 868 |
| 140-5 G1 | G 3" | | 272 | | 1 | 900 |
| 140-5 G2 | 3" NPT | | | 101 | 1 | 900 |
| 140-6 G1 | G 3" | | | | 1,17 | 900 |
| 140-6 G2 | 3" NPT | | 330 | | 1,17 | 900 |



версия только с клапаном

Пример составления кода заказа



Пример: STR 050-1 B G1 M60

1 - Номинальные размеры

| Значение | A | H |
|----------|--------|-----|
| 045-1 | 3/8" | 105 |
| 045-2 | 1/2" | 105 |
| 050-1 | 3/8" | 79 |
| 050-2 | 1/2" | 79 |
| 065-1 | 1/2" | 110 |
| 065-2 | 3/4" | 110 |
| 065-3 | 3/4" | 144 |
| 065-4 | 1" | 144 |
| 070-1 | 1/2" | 95 |
| 070-2 | 3/4" | 95 |
| 070-3 | 3/4" | 141 |
| 070-4 | 1" | 141 |
| 086-1 | 1 1/2" | 143 |
| 086-2 | 2" | 143 |
| 086-3 | 1 1/2" | 201 |
| 086-4 | 2" | 201 |
| 086-5 | 1 1/2" | 261 |
| 086-6 | 2" | 261 |
| 100-1 | 1 1/4" | 137 |
| 100-2 | 1 1/4" | 227 |
| 100-3 | 1 1/2" | 227 |
| 100-4 | 2" | 227 |
| 100-5 | 1 1/2" | 137 |
| 140-1 | 1 1/2" | 160 |
| 140-2 | 2" | 160 |
| 140-3 | 2" | 262 |
| 140-4 | 2 1/2" | 272 |
| 140-5 | 3" | 272 |
| 140-6 | 3" | 330 |

2 - Клапан

| | |
|----------|-------------|
| B | С клапаном |
| S | Без клапана |

3 - Подсоединение

| | |
|-----------|------------|
| G1 | BSP резьба |
| G2 | NPT резьба |

4 - Фильтрующий элемент

| | |
|-------------|------------------------|
| M60 | Стальная сетка 60 мкм |
| M90 | Стальная сетка 90 мкм |
| M250 | Стальная сетка 250 мкм |

5 - Опции

| | |
|------------|-----------------------|
| P01 | Стандартная MP Filtri |
|------------|-----------------------|