

Распределители гидравлические золотниковые РЗ-10

РЗ-10 - гидрораспределители золотниковые, с условным проходным сечением Ду10 модульно-стыкового монтажа.

Базовые технические параметры:

Параметр	Значение
Типоразмер (усл. проход), мм	10
Максимальный расход, л/мин	120
Максимальное рабочее давление, МПа	для портов Р, А и В = 31,5 для порта Т = 16
Масса, кг	одномагнитный = 4,6 двухмагнитный = 6,0
Материал корпуса	высокопрочный литейный чугун с фосфатированной поверхностью

Распределители «РЗ» состоят из корпуса, золотника и электромагнитных приводов.

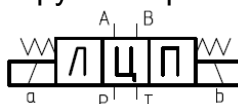
Золотник может иметь 2 или 3 рабочих положения, количество которых определяется выбранным исполнением и типом золотника.

Рабочие положения золотника маркируются тремя символами:

Ц - центральное,

Л - левое,

П - правое



3 - позиционные распределители всегда имеют два электромагнита и пружинный возврат золотника в нейтральное (центральное) положение Ц.

2- позиционные распределители могут быть собраны с использованием как 2-позиционного золотника, так и 3-позиционного. Во втором случае нейтральное и рабочее положения определяются выбранной конфигурацией, а 3-е положение не используется и недоступно. 2-позиционные распределители с пружинным возвратом всегда имеют один электромагнит. 2-позиционные распределители с фиксацией положения золотника имеют два электромагнита.

Для 2-позиционного распределителя, в котором используются два крайних рабочих положения Л и П, нейтральным может быть любое из них.

Для 2-позиционного распределителя, в котором используется центральное положение Ц и одно из крайних, Л или П, нейтральным может быть только положение Ц. (конфигурация, в котором положение Ц становится рабочим, а нейтральное – Л или П, доступно только по специальному заказу).

Код заказа гидрораспределителя (пример):

РЗ	-	10	-	Ц 1	-	Г24	-	С
1		2		3 4		5		6

1. Тип гидрораспределителя:

РЗ = Гидрораспределитель золотниковый, модульно-стыкового монтажа.

2. Типоразмер гидрораспределителя.

10 = Гидрораспределитель Ду10.

3. Конфигурация гидрораспределителя по рабочим положениям золотника.

Конфигурация гидрораспределителя по рабочим положениям золотника обозначается теми буквами рабочих положений. Стандартные варианты конфигурации по рабочим положениям: Ц, ЦЛ, ЦП, ЛП, ПЛ, Ф.

Ц = 3 рабочих положения, пружинный возврат в положение Ц.

ЦЛ = 2 рабочих положения, пружинный возврат в положение Ц.

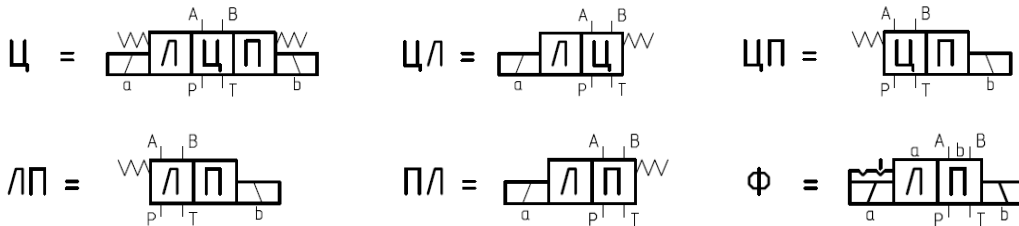
ЦП = 2 рабочих положения, пружинный возврат в положение Ц.

ЛП = 2 рабочих положения, пружинный возврат в положение Л.

ПЛ = 2 рабочих положения, пружинный возврат в положение П.

Ф = 2 рабочих положения (могут использоваться только Л и П), золотник с фиксацией в рабочем положении.

Гидравлические схемы конфигураций распределителей по рабочим положениям:



4. Конфигурация золотника по распределению рабочей жидкости по каналам.

Золотники, совместимые с конфигурациями ЛП, ПЛ и Ф:

Код золотника	Схема	Промежуточные положения
0/2		
1/2		
2/2		

Золотники, совместимые с конфигурациями Ц, ЦЛ и ЦП:

Код золотника	Схема	Промежуточные положения
0		
1		
3		
4		
5		
6		
7		

Код золотника	Схема	Промежуточные положения
8		
19		
58		

* По запросу могут быть поставлены распределители с другими конфигурациями по положениям и схемам золотников.

5. Напряжение и род тока питания электромагнита.

Г12 = питание 12В постоянного тока

Г24 = питание 24В постоянного тока

В110 = питание 110В переменного тока

В220 = питание 220В переменного тока

* По запросу могут быть поставлены распределители с другим напряжением питания электромагнитов.

6. Наличие и тип электрического коннектора.

« » = при отсутствии символа – поставка без коннектора, разъем стандарта DIN43650

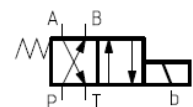
Ч = черный пластиковый коннектор стандарта DIN43650

С = прозрачный коннектор стандарта DIN43650 со светодиодом

Примеры кодов заказа гидрораспределителей:

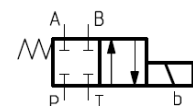
Р3-10-ЛП1/2-Г24

Гидрораспределитель Ду10 с одним электромагнитом, два рабочих положения, без электрического коннектора, с катушкой постоянного тока 24В.



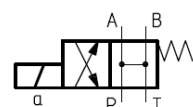
Р3-10-ЦП1-Г24-С

Гидрораспределитель Ду10 с одним электромагнитом, два рабочих положения, с прозрачным электрическим коннектором со светодиодом, с катушкой постоянного тока 24В.



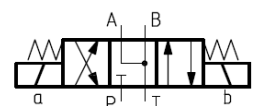
Р3-10-ЦЛ0-Г24-С

Гидрораспределитель Ду10 с одним электромагнитом, два рабочих положения, с прозрачным электрическим коннектором со светодиодом, с катушкой постоянного тока 24В.



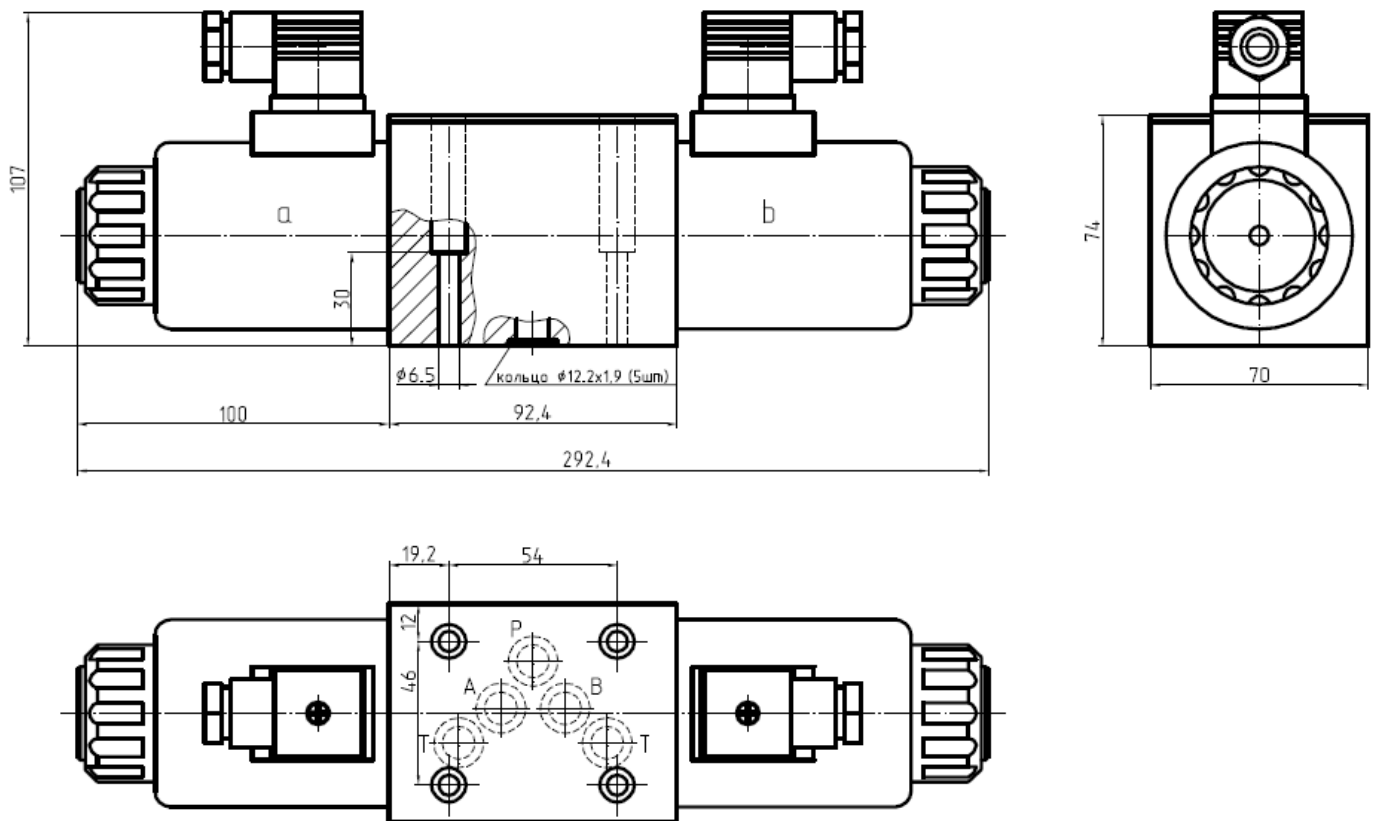
Р3-10-Ц3-В220-С

Гидрораспределитель Ду10 с двумя электромагнитами, три рабочих положения, с прозрачными электрическими коннекторами со светодиодом, с катушками переменного тока 220В.



Габаритные и присоединительные размеры

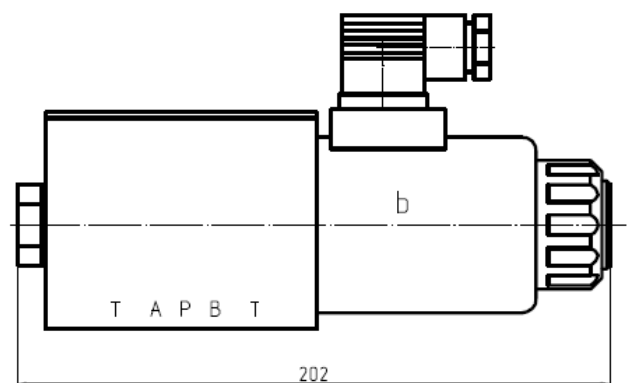
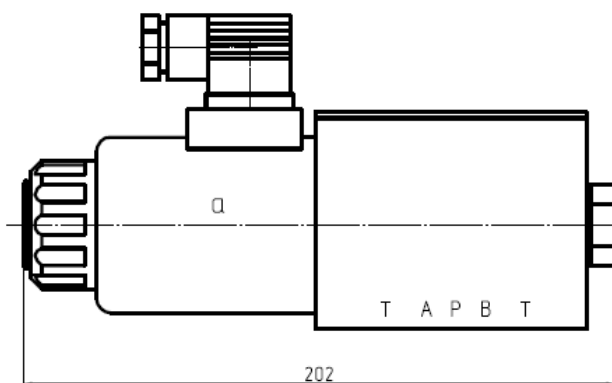
Распределители с двумя электромагнитами (исполнения Ц и Ф)



Распределители с одним электромагнитом

Исполнения ПЛ и ЦЛ

Исполнения ЛП и ЦП



Крепление распределителя:

4 винта М6х40, с цилиндрической головкой с внутренним шестигранником, ГОСТ 11738 (DIN-912).

Класс прочности винтов 12.9.

Номинальный момент затяжки 15,5 Н*м.

Конфигурация монтажной плиты

