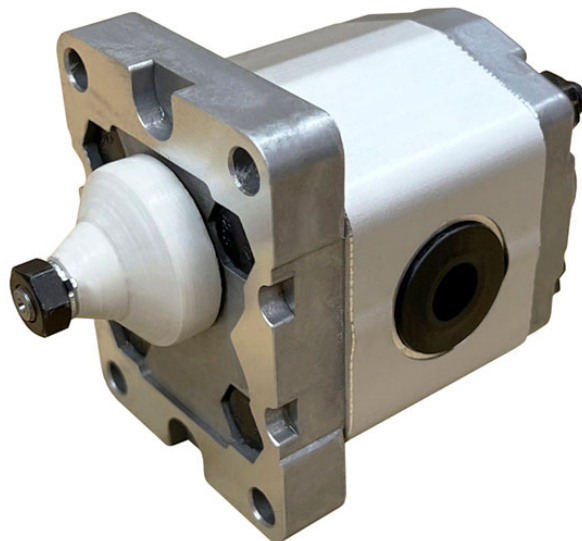




Шестеренные насосы 1PG



Совместимость с жидкостями	Минеральные масла (DIN 51524)		
Допустимое давление на всасывании	0,7 ÷ 3 бар (абсолютное)		
Рекомендуемая скорость в линии всасывания	0,5 ÷ 1,5 м/с		
Рекомендуемая скорость в линии нагнетания	2,0 ÷ 6,0 м/с		
Температура масла	-10°C ÷ +80°C		
Вязкость масла	20 ÷ 120 сСт		
Объемный КПД	~ 0,92		
Механический КПД	~ 0,85		
Направление вращения	Правое (по часовой стрелке)		
Фильтрация масла	Давление	<200 бар	>200 бар
	Класс загрязнения по NAS 1638	10	9
	Класс загрязнения по ISO 4406	19/16	18/15
	Требования к сливному фильтру	Микроволокно 25 µm	Микроволокно 10 µm

Расчет подачи, момента и мощности

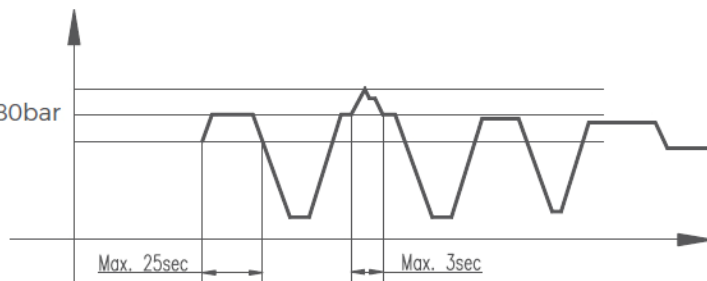
Displacement	Flow	Pressure	Speed	Power	Torque	Volumetric efficiency	Mechanical efficiency	Total Efficiency
(cm ³ /r)	(l/min)	(bar)	(r/min)	(kw)	(N.m)	92%	85%	80%
V	Q	p	n	P	M	η _v	η _m	η _t

$$Q = V \cdot n \cdot \eta_v \cdot 10^3$$

$$M = p \cdot V / 62.83 \cdot \eta_m$$

$$P = p \cdot V \cdot n / 600 \cdot 1000 \cdot \eta_t$$

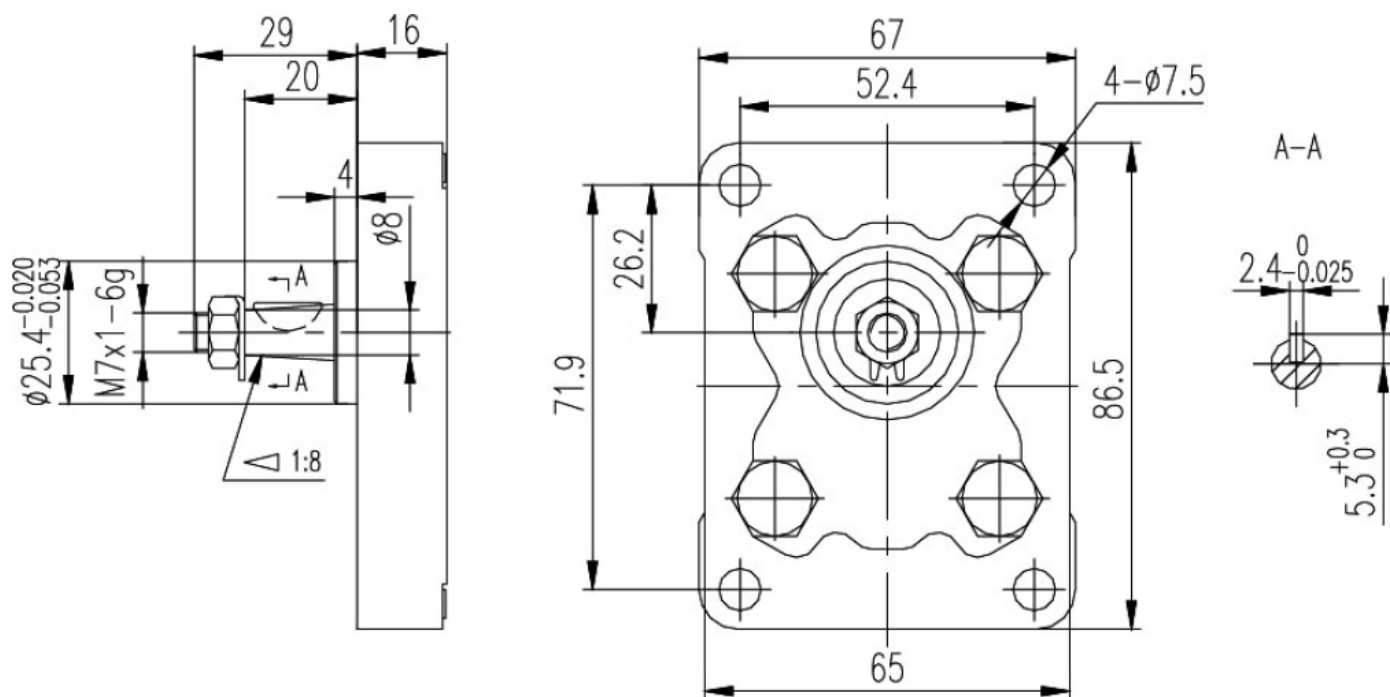
Peak: 300bar
Intermittent: 280bar
Rated: 250bar



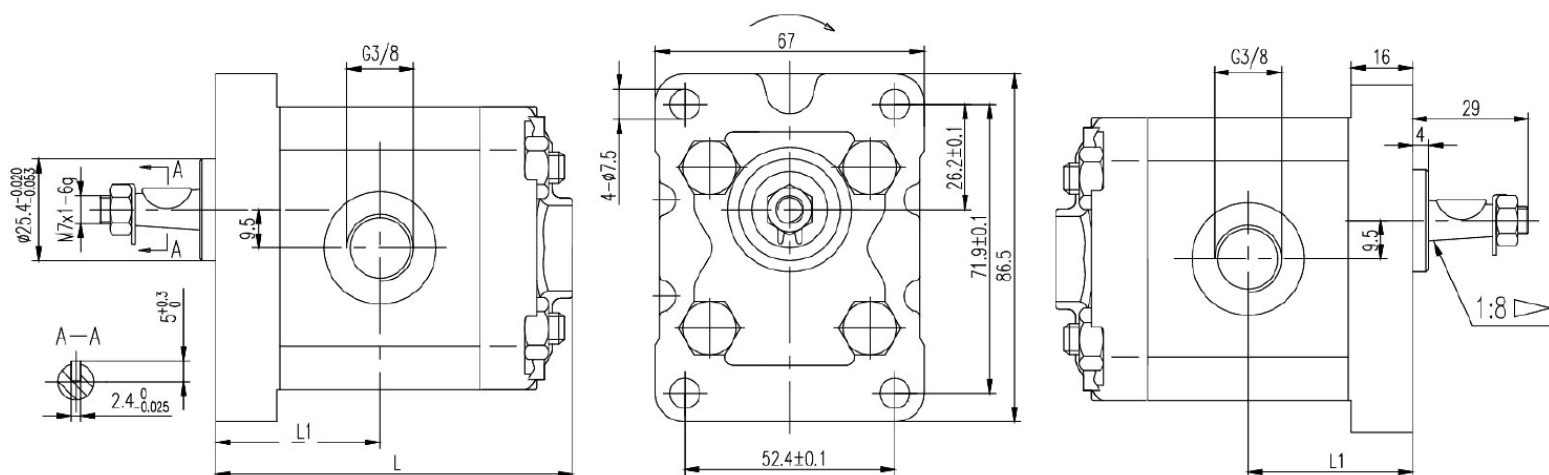
Основные характеристики

Код насоса	Рабочий объем, см.куб/об	Давление, бар			Частота вращения, об/мин		Подача, л/мин (при 1500 об/мин)
		Постоянное	Временное (<25 сек)	Пиковое (<3 сек)	Минимум	Максимум	
1PG1.1L46Z02	1,1	250	280	300	600	6000	1,6
1PG1.3L46Z02	1,3						1,8
1PG1.6L46Z02	1,6						2,2
1PG1.8L46Z02	1,8						2,5
1PG2.1L46Z02	2,1						2,9
1PG2.7L46Z02	2,7						3,8
1PG3.2L46Z02	3,2	200	220	240	600	5000	4,5
1PG3.7L46Z02	3,7					4500	5,2
1PG4.2L46Z02	4,2					4000	5,9
1PG4.8L46Z02	4,8					3500	6,7
1PG5.8L46Z02	5,8	180	200	220	600	2900	8,1
1PG8.0L46Z02	8,0	160	180	200	600	2100	11,2

Фланец и вал



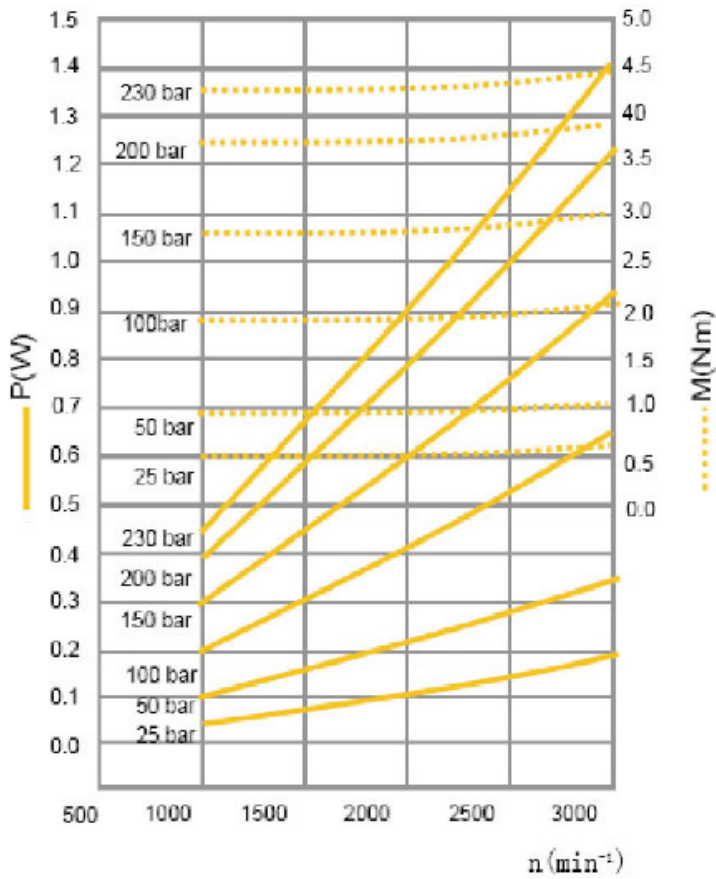
Размеры и масса



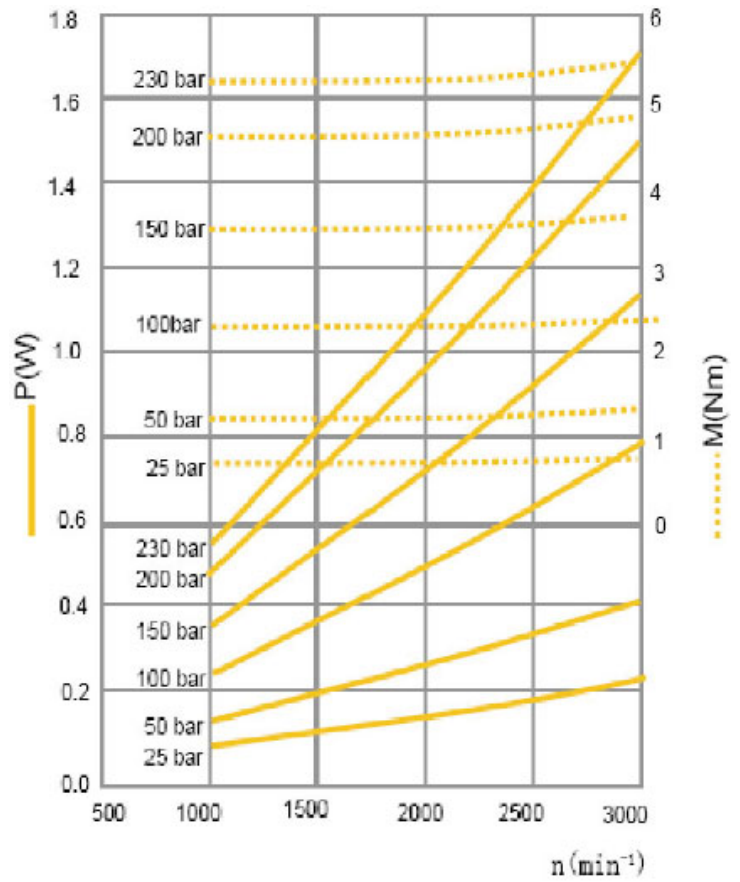
Код насоса	Всасывание, резьба	Нагнетание, резьба	L, мм	L1, мм	Масса, кг
1PG1.1L46Z02	G 3/8"	G 3/8"	75,0	33,0	0,930
1PG1.3L46Z02			76,0	34,0	0,935
1PG1.6L46Z02			78,0	35,0	0,950
1PG1.8L46Z02			78,5	35,5	0,960
1PG2.1L46Z02			79,0	36,0	0,985
1PG2.7L46Z02			81,0	37,0	1,000
1PG3.2L46Z02			83,0	38,0	1,035
1PG3.7L46Z02			85,0	39,0	1,065
1PG4.2L46Z02			87,0	40,0	1,095
1PG4.8L46Z02			89,0	41,0	1,120
1PG5.8L46Z02			90,0	43,0	1,165
1PG8.0L46Z02			101,0	47,0	1,285

Мощность и момент

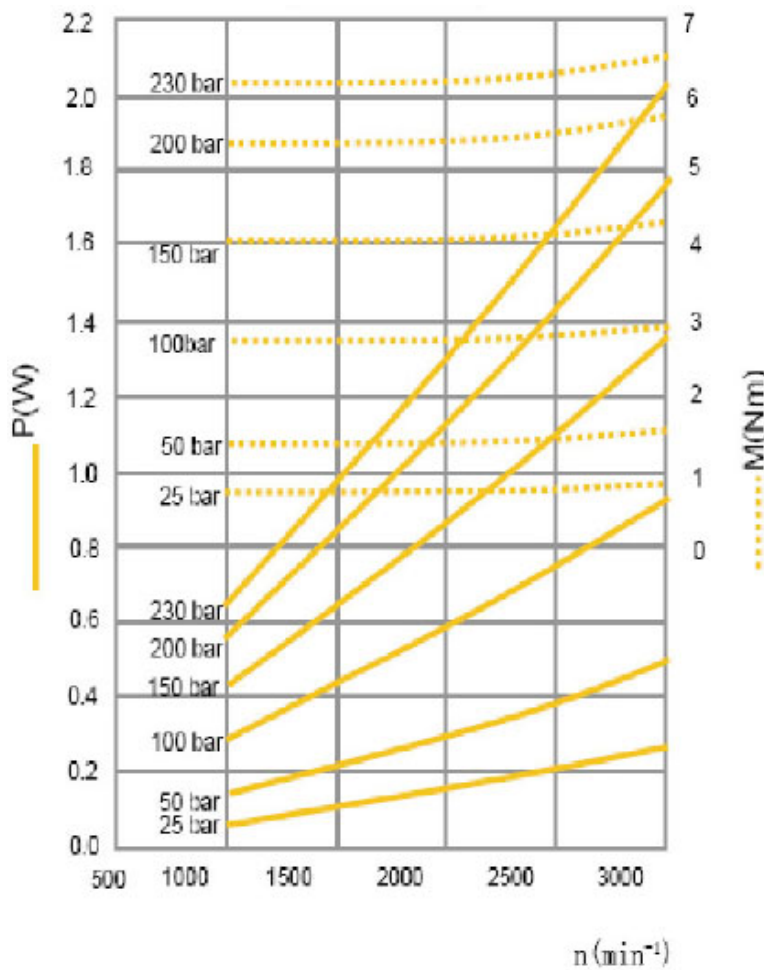
1PG1.1L46Z02



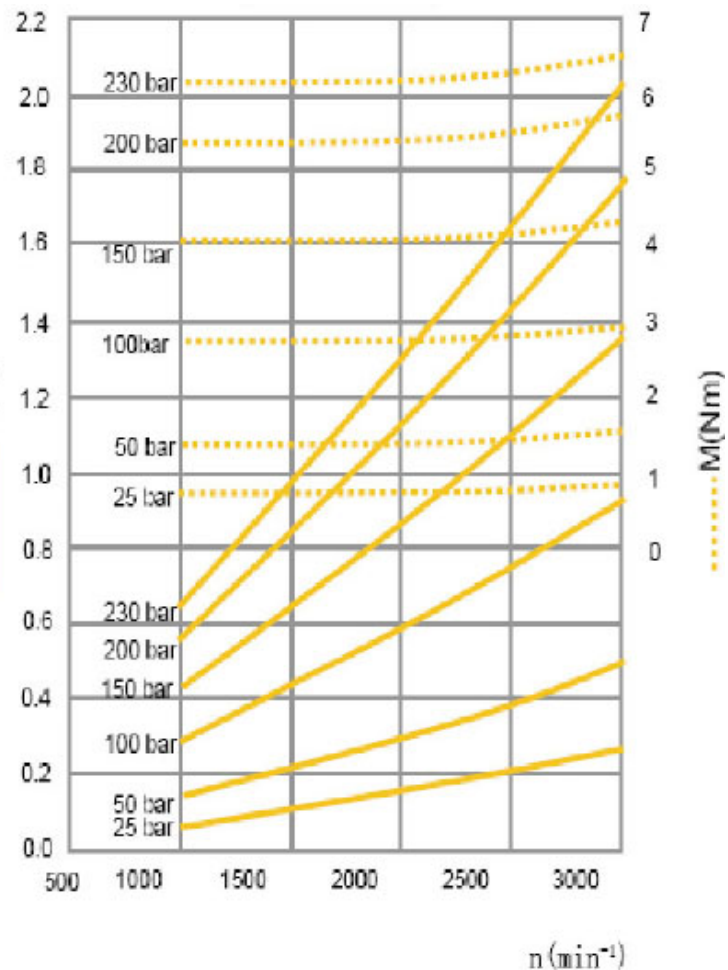
1PG1.3L46Z02

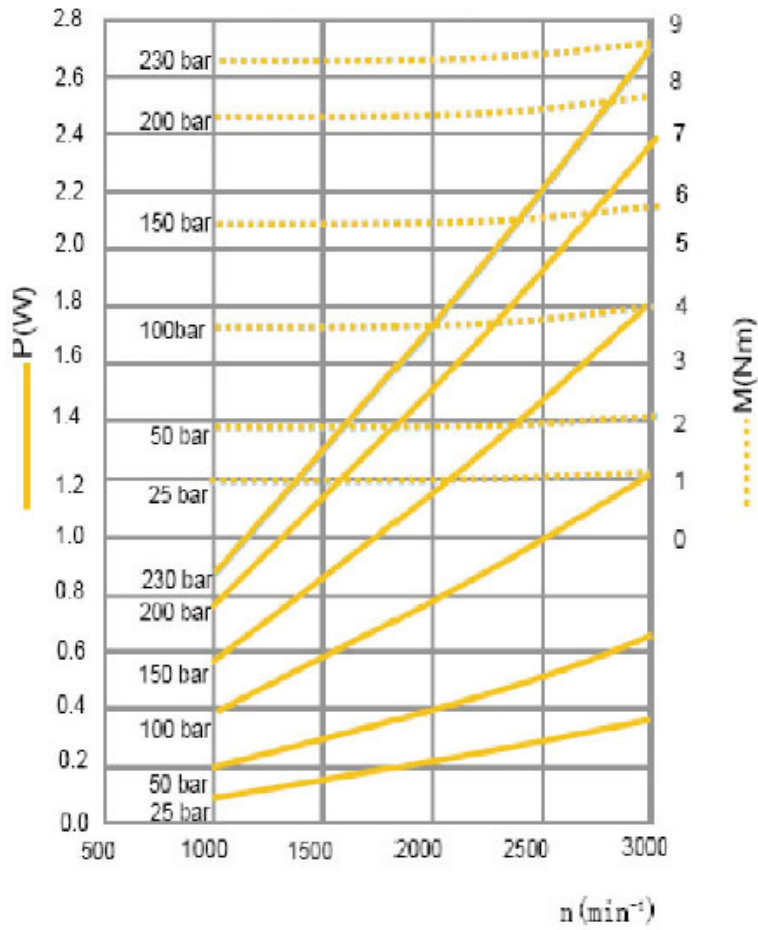
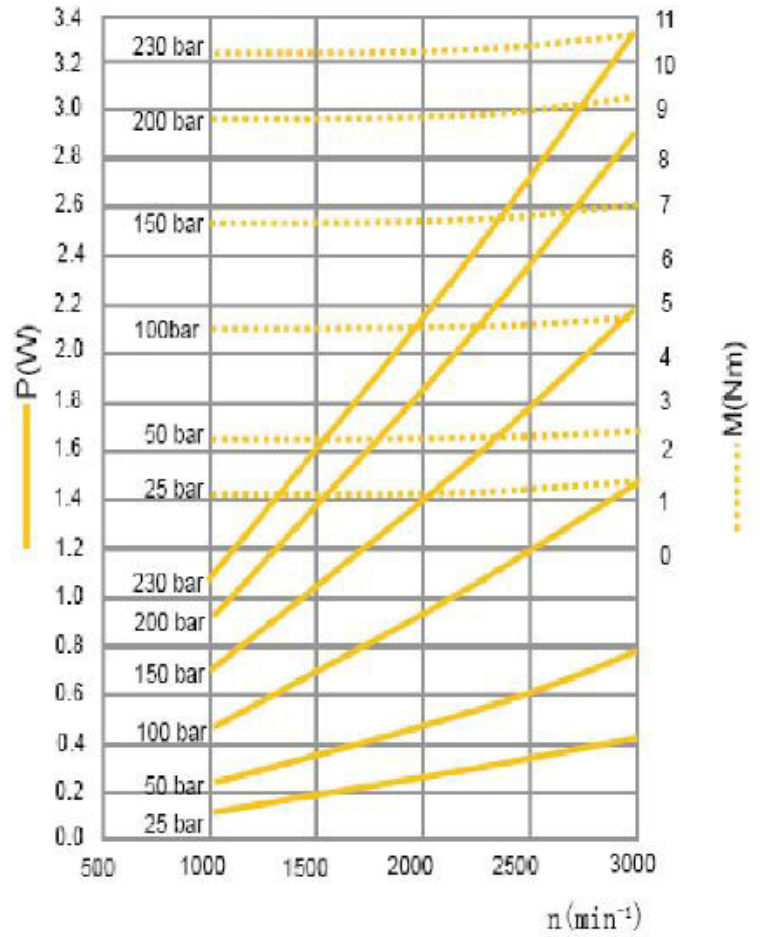
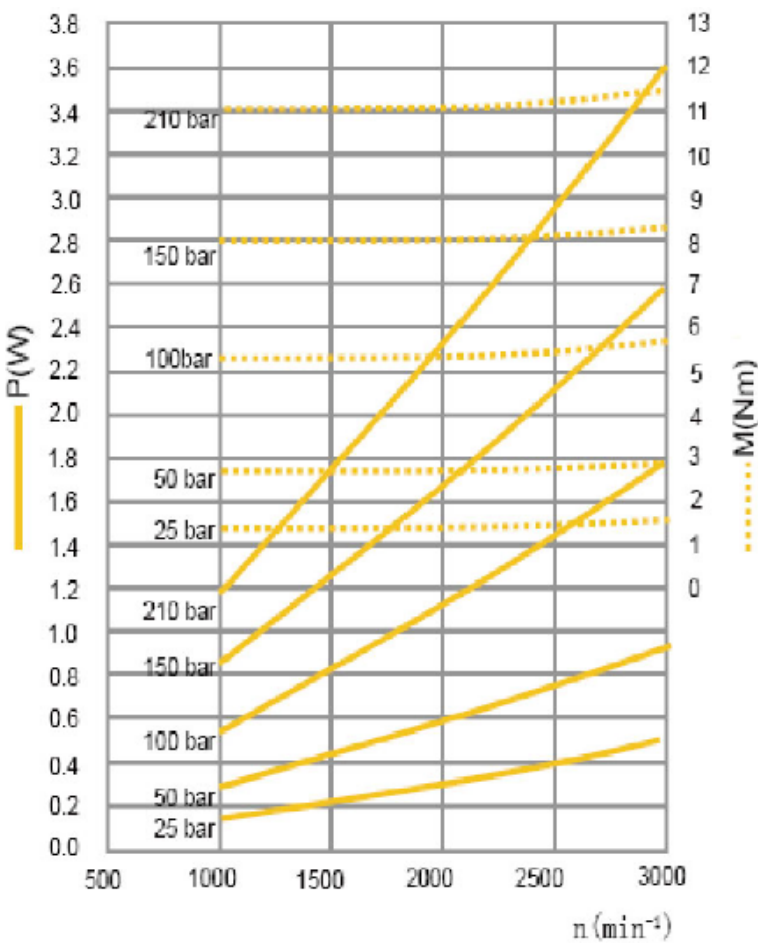
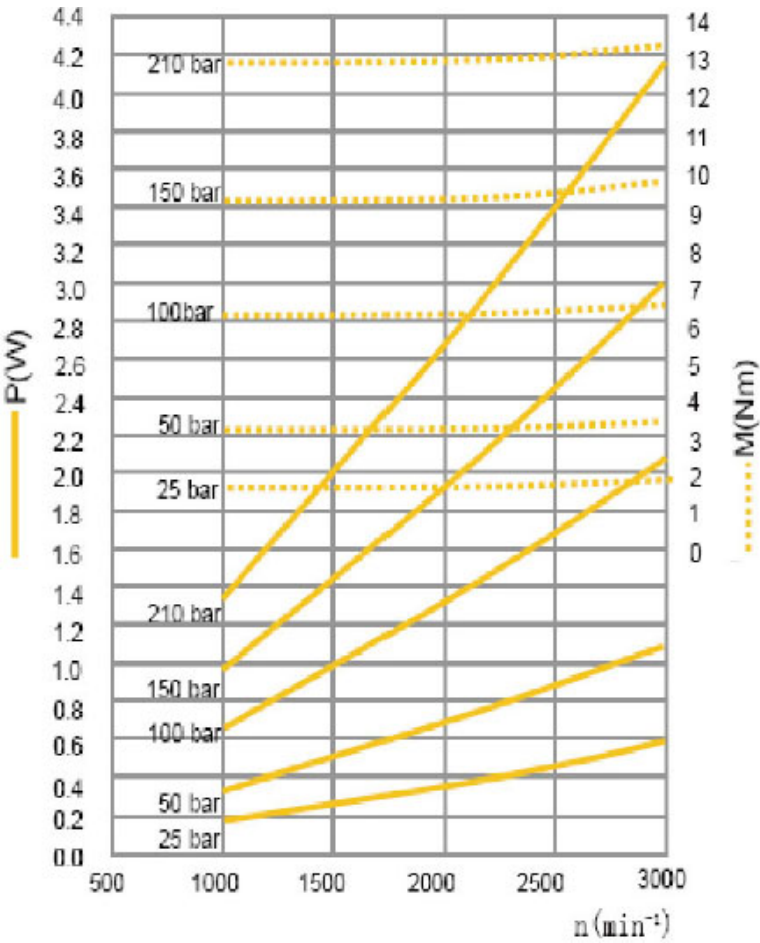


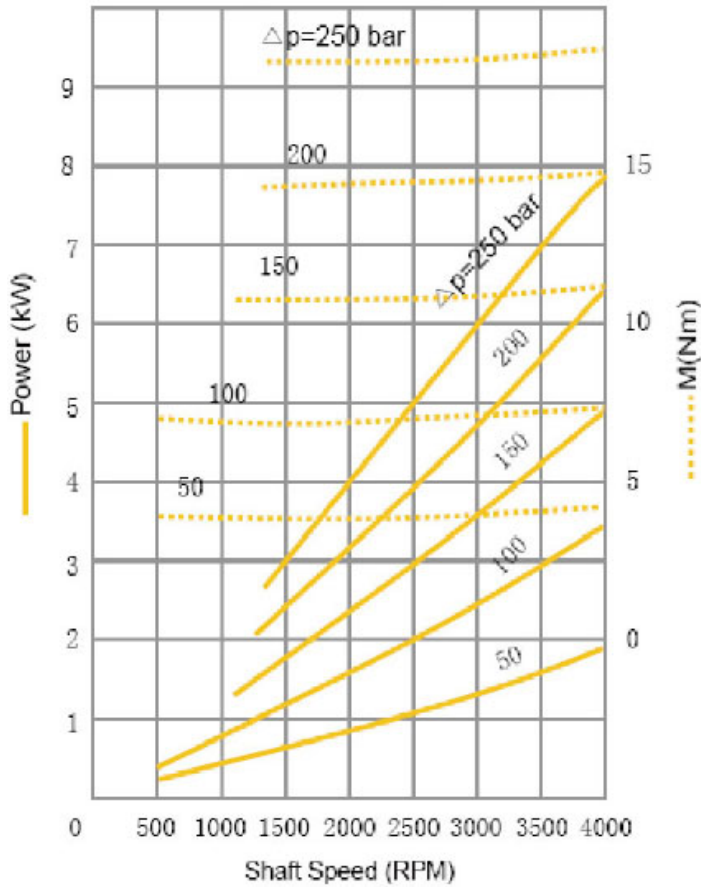
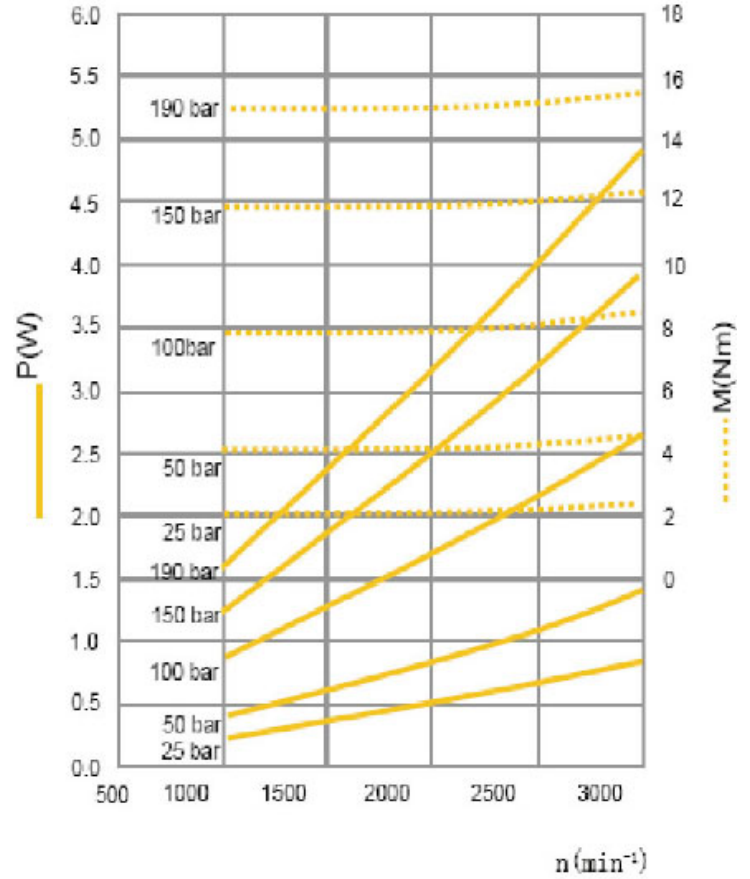
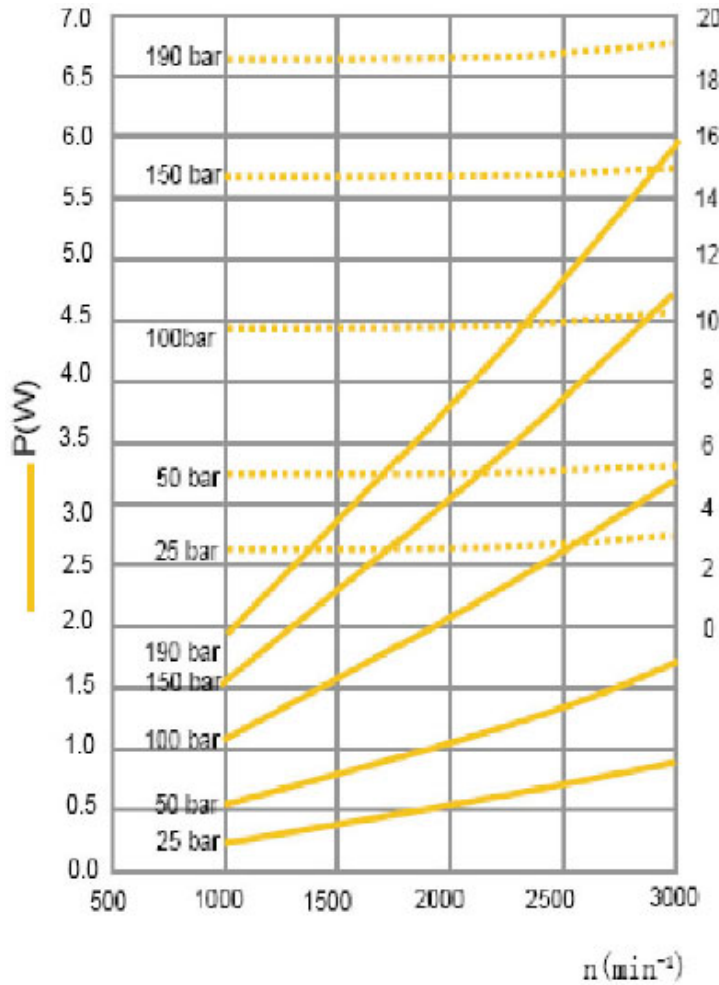
1PG1.6L46Z02



1PG1.8L46Z02



1PG2.1L46Z02**1PG2.7L46Z02****1PG3.2L46Z02****1PG3.7L46Z02**

1PG4.2L46Z02**1PG4.8L46Z02****1PG5.8L46Z02****1PG8.0L46Z02**